



FETS I XIFRES 2019



Mútua Terrassa



Jordi Parera
President de MútuaTerrassa



Esteve Picola
Director general de MútuaTerrassa

L'exercici de 2019 passarà per haver estat un any de transició i de continuïtat, per un doble motiu. Primerament pel fet d'haver registrat una activitat i uns creixements discrets, per bé que positius, en pràcticament tots els àmbits. Però ho serà, especialment, per haver precedit l'any de la primera gran pandèmia del segle XXI.

La crisi derivada de la propagació del coronavirus (SARS-CoV-2) arreu del món ha representat un fet sense precedents a la nostra història recent. De fet, va ser molt a finals de l'any 2019 quan es van començar a tenir notícies del nou virus que ha trasbalsat les economies de pràcticament tots els països del món, d'aquí el nom de la malaltia: COVID-19.

Les mesures que van ser necessàries per controlar la propagació del virus, limitar la pèrdua de vides i evitar el col·lapse dels sistemes sanitaris, han frenat l'activitat econòmica de manera sobtada, amb efectes significatius en els mercats de treball, i afectant els principals indicadors econòmics mundials.

Si a l'any 2019 l'economia de l'Estat espanyol i la de Catalunya han crescut un 2% i un 1,9%, respectivament, les previsions per al 2020 indiquen importants creixements negatius, difícils de predir amb precisió.

Fent un repàs ràpid dels diferents àmbits d'activitat en els que MútuaTerrassa ha actuat al llarg del 2019, es pot observar aquesta continuïtat en la marxa a la que hem fet referència a l'inici.

Pel que fa al sector assegurador, l'evolució de la seva activitat durant el 2019 ha estat pràcticament nul·la (0,42%), cosa que coincideix amb l'evolució dels tipus d'interès, que s'han seguit mantenint molt baixos, propers a zero. Pel que fa a Mútua de Terrassa, en la seva activitat de L'Asseguradora, cal assenyalar que el volum de primes totals ha assolit més de 11,7 milions d'euros, que representa un increment de l'1,4% respecte l'any anterior; ressaltant també que el creixement del ram d'assistència sanitària (principal a la nostra activitat) ha estat del 2,9%. La sinistralitat s'ha situat en termes molt similars als de l'any anterior, així com també la ràtio de solvència, que manté alts nivells.

Quant a la Fundació Assistencial MútuaTerrassa, s'ha mantingut l'activitat, havent-se produït el relleu a la Gerència a meitat de l'exercici, la qual cosa va comportar reajustaments en l'equip directiu, tant de persones com de funcions. El resultat final de l'exercici manté la línia del 2018, amb un increment d'ingressos d'un 6%, i amb unes mínimes pèrdues (0,2% sobre ingressos).

El Centre de Tecnologia Diagnòstica (CTD), empresa de diagnòstic i tractament amb isòtops radioactius, ha passat a estar totalment integrada a MútuaTerrassa.

Pel que fa a l'Àmbit de Servei Sociosanitari, només ressaltar l'inici de la gestió de la Residència Bon Pastor, de Barcelona, a principis del 2019. La resta de gestions han seguit amb normalitat, amb molt bons nivells d'ocupació a tots els centres, mentre se segueixen estudiant noves oportunitats de gestió de cara a mig termini.

Quant a altres empreses vinculades o dependents de MútuaTerrassa, remarcar l'increment d'activitat i presència d'Àptima a la zona del Vallès, que ha suposat un creixement d'ingressos del 5,1% respecte de l'exercici anterior. Aquest 2019 ha estat any sencer dels nous consultoris situats a l'Edifici Estació, de Terrassa; i també cal posar en relleu l'obertura d'uns espais destinats a l'atenció d'urgències diürnes, ubicats a l'edifici històric de la Plaça del Dr. Robert, 5, de Terrassa. En aquest 2019 Àptima ha passat a dependre íntegrament de Mútua de Terrassa, MPS.

En el terreny de la logística i els serveis de suport sanitaris, AXIOMA ha assolit un increment del 8% respecte a 2018, essent el 2019 un any de continuïtat en totes les activitats.

Fundació Integralia Vallès va estrenar noves instal·lacions més espaioses i còmodes, adaptades a la seva funció com a Centre Especial de Treball, situades a la planta baixa de l'Edifici Vallparadís.

La resta d'empreses i activitats han seguit una tònica similar a la dels darrers exercicis.

Com a xifres més significatives del Grup MútuaTerrassa consolidat, amb totes les empreses i Fundacions que s'han creat, convé assenyalar que el Patrimoni net total sobrepasa els 130 M€, i que els ingressos totals s'han situat als 300 M€, amb un resultat, després d'impostos, positiu d'1,6 M€, destinats a incrementar la solidesa de MútuaTerrassa.

Cal fer especial agraïment a tots els professionals de MútuaTerrassa que han permès assolir aquestes actuacions, per l'esforç i el treball que, dia rere dia i de manera incansable, han dut a terme. Un col·lectiu de persones que han fet front a la primera gran pandèmia del segle XXI, en aquest final de la segona dècada. Aquest any 2020 ha estat, sens dubte, un any d'esforços titànics, i suposarà, molt probablement, un abans i un després en la nostra entitat, com ho serà -també- en tot el nostre entorn. Comencem a veure un futur diferent a partir d'aquest 2020, en el qual la resiliència, l'adaptació a l'entorn, la visió transversal i -sobretot- la capacitat de plantejar i integrar el canvi constant en el nostre dia a dia seran els nous reptes als quals ens haurem d'enfrontar per seguir avançant amb solidesa.

Asseguradora



EVOLUCIÓ SECTOR ASSEGUADOR

Durant l'any 2019, les primes del sector assegurador en el seu conjunt van decreïxer un 0,42%, arrossegat pel retrocés de les assegurances de Vida que van decreïxer un 5,1%, degut en bona mesura al descens dels tipus d'interès, i que en part va ser compensat per la bona evolució del negoci de No Vida que va assolir un creixement del 3,4%. En aquest sentit destaca, un any més, el ram de Salut amb un creixement del 4,8%.

La taxa de sinistralitat en el negoci de No Vida es va situar en un 68,8% que suposa un descens de 0,9 pp respecte l'any 2018 (69,7%)

Els nivells de capital de solvència de totes les entitats del sector, a tancament de 2019, representen un 234%, xifra una mica superior a l'existent a tancament 2018 en 2,6pp, i que un any més mostra la fortalesa del sector.



I'Asseguradora
Mútua Terrassa

EVOLUCIÓ MÚTUATERRASSA

DADES ECONÒMIQUES	2019	2018	Var 19/18
Primes meritedes (*)	11.767	11.608	1,4%
Nombre d'assegurats (**)	382.968	291.236	31,5%
Primes assistència sanitària (*)	6.144	5.970	2,9%
Sinistralitat Neta No Vida	69,3%	71,2%	-1,9pp
Ràtio combinada No Vida	97,0%	98,7%	-1,7pp
Resultat de l'exercici (abans d'impostos)	1.364.514	723.781	88,5%
Patrimoni Net (*)	72.691	70.493	3,1%

(*) en milers d'euros

(**) exclosos assegurats temporals

Com es pot veure en l'anterior quadre de dades econòmiques, l'evolució del negoci assegurador de Mútua Terrassa durant el 2019 ha estat, un any més, positiva.

El volum de primes totals ha assolit més de 11,7 milions d'euros que representa un creixement de l'1,4% respecte l'any anterior. En aquest sentit, destaca el creixement del ram d'assistència sanitària (principal de la nostra activitat) amb un 2,9%.

La sinistralitat neta de No Vida ha millorat 1,9pp respecte l'any anterior, situant-se en un 69,3%, fet que ha facilitat que el rati combinat No Vida millori en 1,7pp per situar-se en el 97%.

En termes de solvència, destaquem que s'acompleixen àmpliament els requisits de capital que estableix la normativa de Solvència II. En aquest sentit, l'Asseguradora presenta una ràtio de solvència sobre el Capital de Solvència obligatori i sobre el Capital de Solvència mínim d'un 577% i 2.302%, respectivament.



Mútua Terrassa

Assistencial



ÀREA D'INFLUÈNCIA (primària, inclou Olesa): 266.426 habitants

Procediments terciaris:

Neurocirurgia, Cirurgia Toràcica, Hematologia i Hemodinàmica cardíaca.

Àrea d'influència > 1.000.000 habitants



Mútua Terrassa
ASSISTENCIAL

ATENCIÓ HOSPITALITZACIÓ

Llits	349 aguts/ 25 subaguts
Altes Totals	28.220
EM Dies	3,6
EMd Dies	3,2
Pes Mig GRD APR 35	1,0059
Admissions d'urgències	29,5%
Visites totals	514.211
Índex reiteració	2,1
Urgències totals	123.687
% Urgències ingressades Terrassa	9,5%
Intervencions CMA	13.140
TSubsGlobal	83,1%
Intervencions totals	38.389
Altes hospitalitzacions a domicili	720
EM Dies HaD	9,8
Parts	1.558

ATENCIÓ PRIMÀRIA

Pacients atesos	234.371
Visites totals	1.514.711
Freqüentació MF	4,3
Freqüentació Pediàtrica	3,9
Urgències (inclou URG Rubí SGU i SOU, tots finançaments)	96.041

HD SALUT MENTAL

Altes Trastorns alimentació	62
Mitjana dies tractament	28,9
Altes Adolescents	44
Mitjana dies tractament	95

ATENCIÓ SUBAGUTS

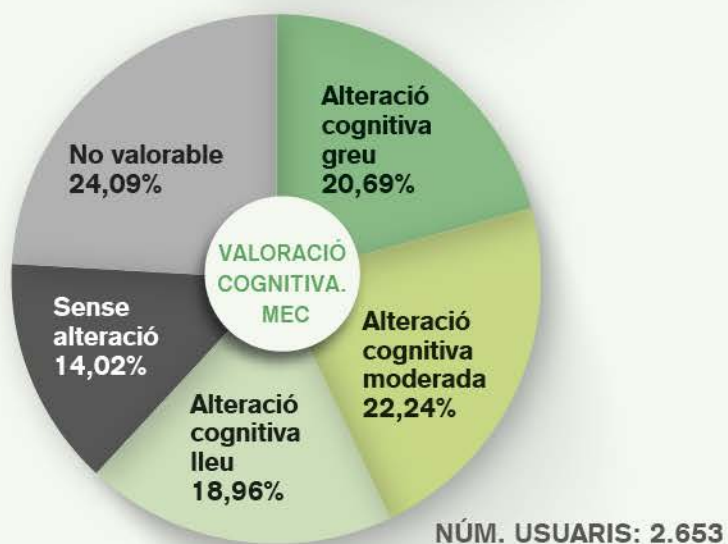
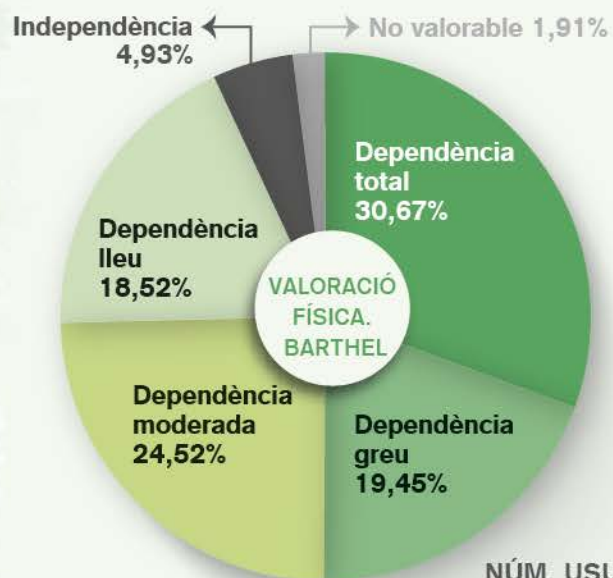
Altes	117
EM	85,2

sociosanitària



Mútua Terrassa
SOCIOSANITÀRIA

VALORACIÓ FUNCIONAL DE L'AUTONOMIA



GESTIÓ 22 CENTRES 1.631 PLACES TOTALS

TIPUS D'ATENCIÓ (Residencial i atenció diürna)

	Persones ateses	Llits/places
Atenció a la vellesa	1.501	1.121
Atenció sociosanitària	1.257	159
Atenció discapacitats intel·lectuals	295	286
Atenció salut mental	70	65
TOTAL	3.123	1.631

AVALUACIÓ DE LA QUALITAT PERCEBUDA

Grau de satisfacció dels usuaris



activitats sanitàries privades



ÀPTIMA GLOBAL

Llits Hospitalització	68
Altes (Àptima Terrassa + Àptima Sant Cugat)	8.498
Intervencions CMA (Àptima Terrassa + Àptima Sant Cugat)	3.439
Intervencions totals	16.832
Admissions d'urgències %	13,10
Urgències	14.936
Urgències Ingressades Aptima Terrassa	8,1%
Taxa Substitució Global Àptima Terrassa	42,7%
Visites totals (primeres, segones, altres professionals)	199.840
Proves radiològiques	29.649
Resta proves (Gabinets + proves a consultoris)	62.083



**Àptima
Centre Clínic**
Mútua Terrassa

CENTRES

ÀPTIMA CENTRE CLÍNIC TERRASSA

Altes	7.331
Intervencions CMA	2.292
Intervencions cirurgia menor ambulatoria	7.404
Intervencions totals Clínica Àptima	13.488
Parts	672
EM	2
EMd	1,8
Pes mig GRD APR 32	0,92
Visites	136.178
Proves radiològiques	15.266
Resta proves (Gabinets + proves a consultoris)	35.101

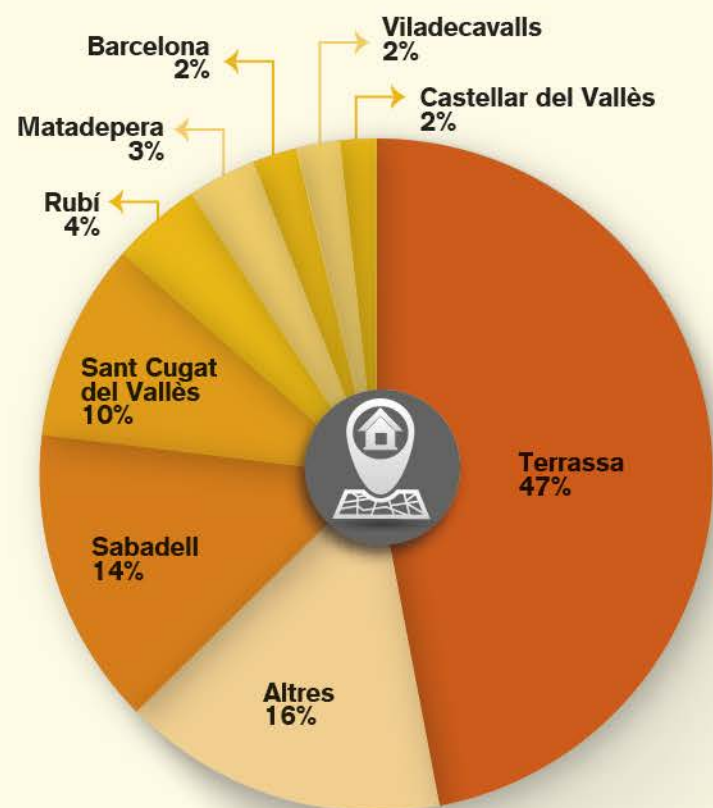
ÀPTIMA CENTRE CLÍNIC SANT CUGAT

Intervencions CMA	1.147
Intervencions cirurgia menor ambulatoria	1.373
Intervenciones totals	2.520
Visites	31.509
Proves radiològiques	9.919
Resta proves (Gabinets + proves a consultoris)	13.975

ÀPTIMA CENTRE CLÍNIC SABADELL

Intervencions cirurgia menor ambulatoria	824
Visites	31.421
Proves radiològiques	4.464
Resta proves (Gabinets + proves a consultoris)	13.007

PROCEDÈNCIA PACIENTS



FACTURACIÓ: 24.635.003 €

**SATISFACCIÓ CLIENTS: NPS ÀPTIMA
CENTRE CLÍNIC GLOBAL 49,69%**

logística sanitària



AXIOMA

Solucions Integrals
i Serveis de Suport Sanitari

TÈXTEL SANITARI



Processem 4.199.000 kg./any

- Roba de llit
- Uniformitat
- Servei Integral

ESTERILITZACIÓ



Tractem 882.000 pacs/any | 3.460 pacs/dia

- Instrumental quirúrgic
- Disseny i gestió centrals
- Sisteri: sistema de gestió i traçabilitat

COBERTURA QUIRÚRGICA STERIPAK



Tractem 68.100 pacs/any | 265 pacs/dia

- Pacs estèrils cobertura del pacient
- Pacs estèrils cobertura del professional
- Vestit aire net (pijames): processem 150.600 p/any // 590 p/dia
- Sisteri: sistema de gestió i traçabilitat

MATERIAL SANITARI A PUNT DE CONSUM



Distribuïm a 560 punts de consum
Gestionem automàticament 16.850 articles
Processem 17.500 referències



ANÀLISIS CLÍNQUES



Processem 8.960.000 determinacions/any
Gestionem 950.000 peticions/any | 3.550 peticions/dia

- 1 laboratori central
- 3 laboratoris hospitalaris
- 96 punts d'extracció
- Processem 12.000 tubs/dia

(*) MútuaTerrassa, Consorci Sanitari de Terrassa
i Fundació Privada Hospital Sant Joan de Déu
de Martorell

Donem servei a 98 clients: 36 hospitals i clíniques | 25 Centres d'Atenció Primària i Consultoris | 25 Centres d'Atenció a la Dependència.
Tot això és possible gràcies al treball de 300 professionals.

EQUIP HUMÀ

Composició	4.453 persones 3.437 / 77,18% Dones 1.016 / 22,82% Homes
Amb Titulació Universitària	55,47%
Antiguitat mitjana	11,79 anys
Edat mitjana	41,85 anys
Contractació	75,48% indefinits 24,52% temporal
Professionals que han rebut formació	3.235
Total hores formació	74.915
Professionals que han gaudit de mesures de conciliació de la vida professional i personal	
Excedències	62
Reduccions de jornada	270

ACTIVITATS DE RECERCA

Projectes d'Investigació	28
16 convocatòria Beca Fundació Docència i Recerca	
modalitat àmbit d'atenció primària amb clínic-hospitalari i/o de laboratori	13
modalitat àmbit sociosanitari	1
4a convocatòria Beca recerca Post-Residència	
Candidats presentats	1
Premi Infermeria. Projectes presentats	24
Jornada Àmbit de Servei Sociosanitari	9
Equip d'investigadors	79
Articles publicats	254
Lectura Tesi doctorals	3
Convenis de col·laboració	26
Projectes d'investigació actius	28



**Fundació
Docència i Recerca
MútuaTerrassa**

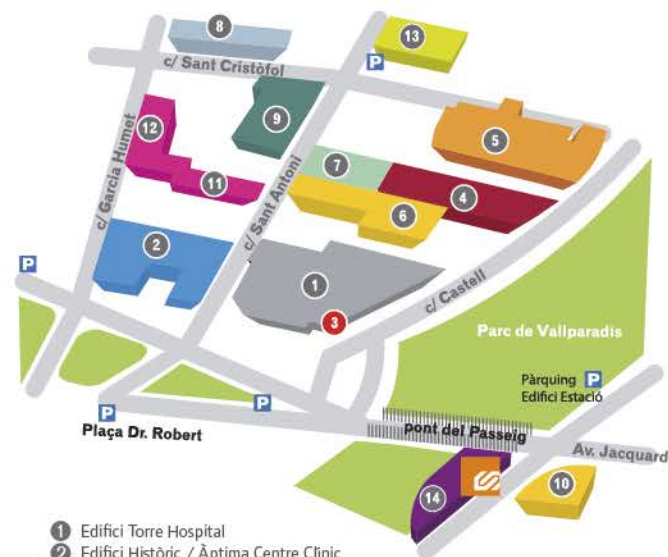
CAMPUS UNIVERSITARI DE SALUT MÚTUATERRASSA



**Campus Universitari
de Salut
MútuaTerrassa**



El campus Universitari de Salut MútuaTerrassa és un espai i un entorn dinamitzador de la gestió del coneixement en els àmbits d'actuació de MútuaTerrassa.



- 1 Edifici Torre Hospital
- 2 Edifici Històric / Àptima Centre Clínic
- 3 Urgències
- 4 Edifici Carrer Castell, 25
- 5 Edifici Centre Vallparadis
- 6 Triginta Salut Mental
- 7 Serveis Centrals
- 8 Recursos Humans
- 9 Edifici Docent
- 10 L'Asseguradora MútuaTerrassa
- 11 Fundació Docència i Recerca
- 12 Serveis Generals / Gerència, Direcció Mèdica i d'Infermeria
- 13 Casa Marquès Salut Mental
- 14 Edifici Estació



**Hospital Universitari
MútuaTerrassa**

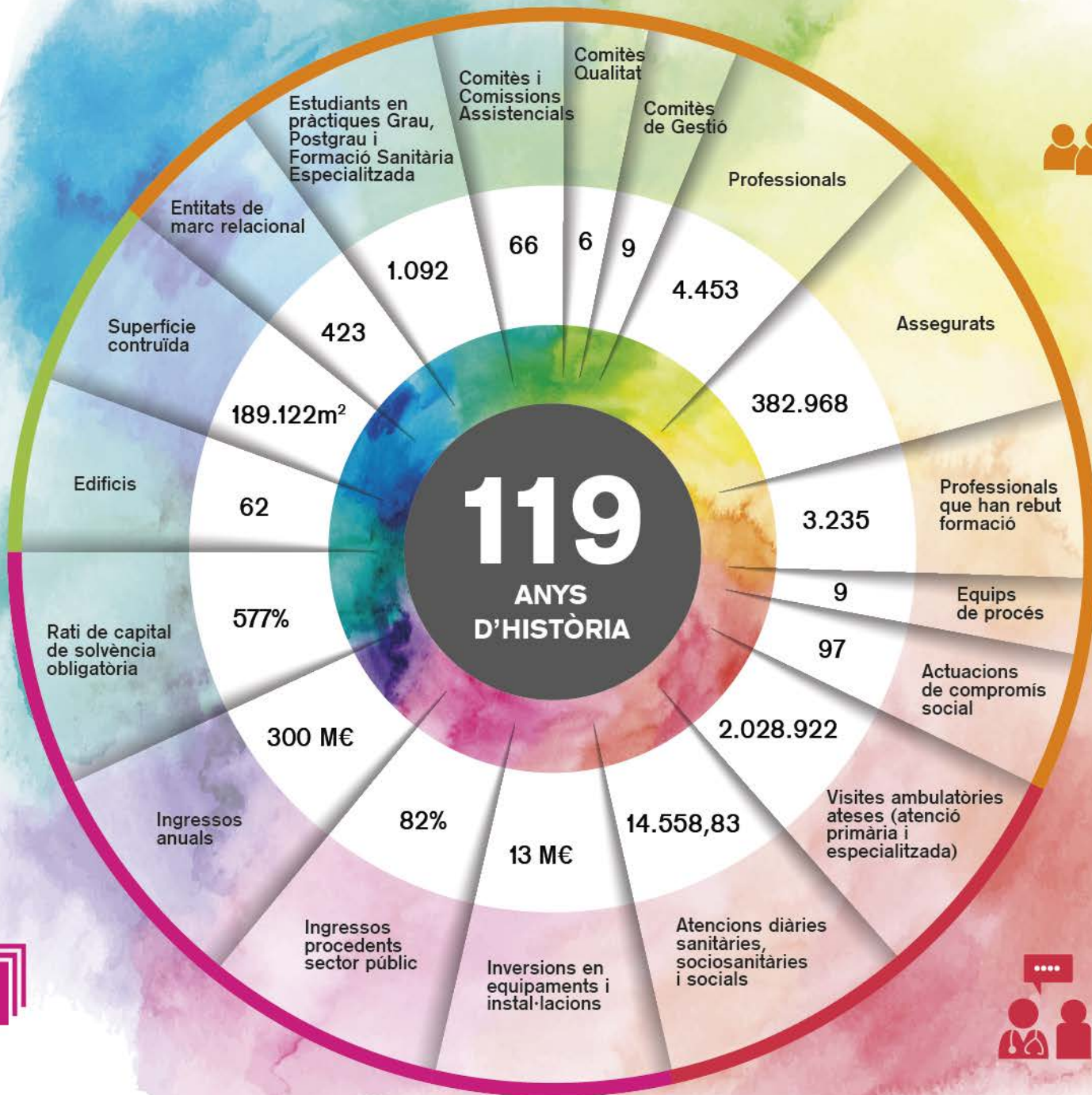


ACTIVITAT DOCENT EXTERNA

Formació sanitària especialitzada:	224
Residents (especialitats mèdiques, Psicologia, Llevadora, Farmàcia, Infermeria en Salut Mental i Infermeria familiar i comunitària)	
Estudiants de Grau de Medicina	341
Estudiants de Grau en Infermeria i altres	452
Alumnes de Màsters i Postgraus de diferents disciplines assistencials	66
Formació professional	454
Estades i beques	18

ACTES CIENTÍFICS I DE DIVULGACIÓ

Actes científics	43
Conferències sanitàries	
Dijous de Mútua	6
Dijous de Salut	4



Arribem
MÉS
Lluny

www.mutuaterassa.cat



**FETS I
XIFRES
2019**



Mútua Terrassa