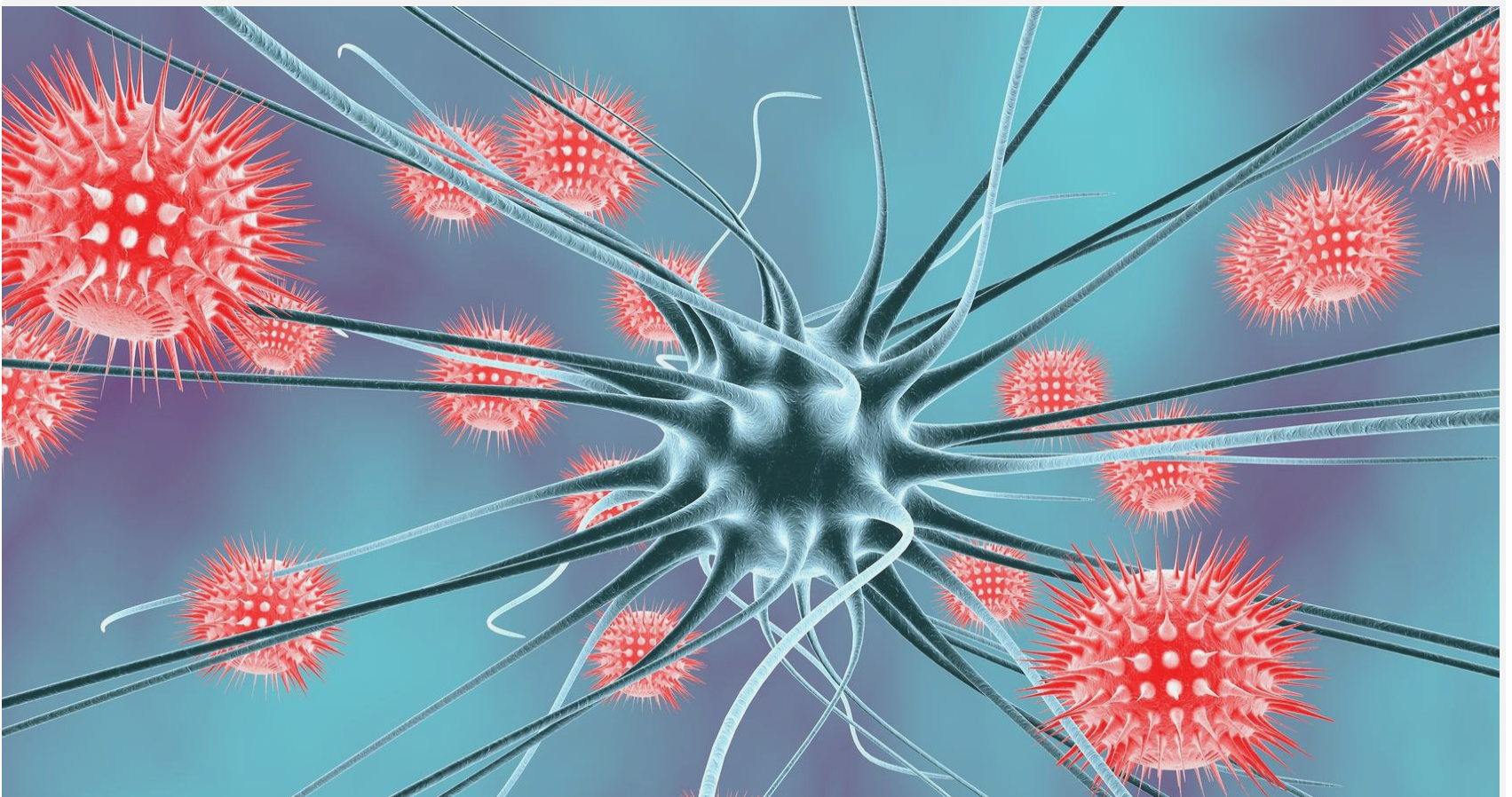




# PRESENTACIÓ DEL GRUP MULTIDISCIPLINAR DE

# PATOLOGIA DEL BULB RAQUIDI



## Programa

**30 DE NOVEMBRE DE 2016**

**13.00h Patologia Bulbar. ELA**  
Dra. Imma Bonaventura

**13.15h Organització del grup Multidisciplinar**  
Dra. Lourdes Lozano

**13.30h Experiència clínica**  
Dra. Imma Bonaventura

**13.40h Discussió**

EDIFICI DOCENT- Sant Antoni, 39 Terrassa

### *Integrants del grup*

*Dra. M. José Barahona i Sra. Paquita Urbano*  
Servei d'Endocrinologia

*Dra. Imma Bonaventura, Sra. Laura Casas i*  
*Sra. Dolors Badenes*  
Servei de Neurologia

*Sra. Gemma Tomé*  
Triballadora social

*Dra. Verónica Romaní i Sra. Antònia Expósito*  
UFISS. Cures Pal·liatives

*Dra. Lourdes Lozano i Sra. Ana Puentes*  
Servei de Pneumologia

*Dra. Felicitas García, Dra. Núria Pérez,*  
*Sra. Anna Garcia i Sra. Mireia Muñoz*  
Servei de Rehabilitació