



L'activitat amb número de registre 09/XXXX-MD, ha estat Acreditada pel Consell Català de Formació Continuada de les Professions Sanitàries i la Comissió de Formació Continuada del Sistema Nacional de Salut, amb XXX

INSCRIPCIONS I INFORMACIÓ:

Secretaria Tècnica

Sra. Anna Justa

T. 93 736 50 50 - Ext. 13934

ajusta@mutuaterrassa.es



Edifici docent MútuaTerrassa
C. Sant Antoni, 39. Terrassa



Campus Universitari
de Salut
MútuaTerrassa

www.mutuaterrassa.cat

Col·labora:



SC de Comunicació, RP i Protocol de MútuaTerrassa

20 DE SETEMBRE DE 2016



Fundació
Docència i Recerca
MútuaTerrassa

DESNUTRICIÓ RELACIONADA AMB LA MALALTIA sarcopènia



Organitza:
Servei d'Endocrinologia
i Nutrició
Hospital Universitari
MútuaTerrassa



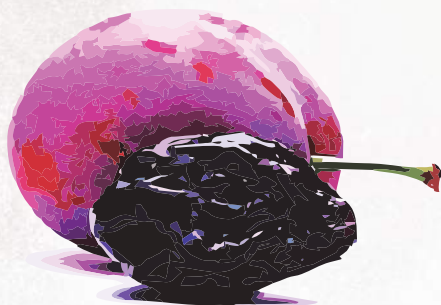
Hospital Universitari
MútuaTerrassa



UNIVERSITAT DE
BARCELONA

La sarcopènia es defineix com la pèrdua de massa i força muscular associada a l'edat o malaltia. És freqüent en persones grans, però també en malalties com la insuficiència cardíaca, la malaltia pulmonar obstructiva crònica i determinats tipus de càncer. En gent gran la sarcopènia s'associa a salut més precària, més risc de caigudes i fractures, més hospitalitzacions i més morbiditat i mortalitat. En persones amb càncer la sarcopènia s'ha associat a pitjor evolució i menor supervivència. En la jornada es parlarà de la sarcopènia, de les seves implicacions i de com es pot prevenir o tractar mitjançant la nutrició i activitat física.

DESNUTRICIÓ RELACIONADA AMB LA MALALTIA sarcopènia



- 14:45h** Benvinguda
-
- 15:00h** **Pacient geriàtric: canvis en la massa i funció muscular al llarg de la vida. Conseqüències**
Dr. Jaume Sanahuja, coordinador mèdic del Centre Sociosanitari Vallparadís. Hospital Universitari MútuaTerrassa
-
- 15:20h** **Desnutrició i insuficiència cardíaca**
Dra. Sandra Valdivielso, metge adjunt del Servei de Cardiologia de l'Hospital Universitari MútuaTerrassa
-
- 15:35h** **Desnutrició i EPOC**
Dra. Lourdes Lozano, metge adjunt del Servei de Pneumologia de l'Hospital Universitari MútuaTerrassa
-
- 15:50h** **El rol del múscul i composició corporal en el pacient oncològic**
Sra. Paquita Urbano, infermera del Servei d'Endocrinologia i Nutrició de l'Hospital Universitari MútuaTerrassa
-
- 16:05h** Discussió i preguntes
-
- 16:20h** Pausa cafè
-
- 16:45h** PLA TERAPÈUTIC
-
- 16:45h** **Estudi Nourish: disseny i resultats**
Dra. M^a José Barahona, metge adjunt del Servei d'Endocrinologia i Nutrició de l'Hospital Universitari MútuaTerrassa.
-
- 17:05h** **El paper de la nutrició en la salut muscular**
Sra. Montse Ibarra, infermera dietista. Dietètica i Nutrició. Hospital Universitari MútuaTerrassa.
-
- 17:25h** **El paper de l'exercici en la prevenció i tractament del deteriorament muscular en l'envelliment**
Dra. Felicitas García Ortun, metge adjunt del Servei de Rehabilitació de l'Hospital Universitari MútuaTerrassa
-
- 17:45h** Discussió i preguntes