



Mútua Terrassa

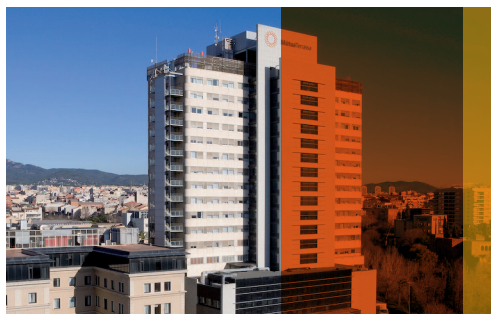
Fets i xifres 2011

www.mutuaterassa.cat





MútuaTerrassa



L'any 2011 haurà estat per a la nostra Entitat, probablement, el més convuls i el que ha deixat una seqüela més negativa en el darrer mig segle, com a mínim.

La crisi global ha abastat tots els nivells de l'economia, i ha traspassat a les finances públiques pel que, finalment, els polítics i gestors públics han hagut d'executar tot un reguitzell de mesures d'estalvi i d'aprimament que s'han administrat per la via d'urgència i que han superat fins i tot les previsions més pessimistes. La contractació del sector públic amb els centres de la xarxa d'utilització pública ha caigut sensiblement. En el cas de la nostra Entitat els ingressos d'explotació de l'activitat assistencial han caigut d'onze milions d'euros respecte dels de l'exercici anterior. A la resta d'activitats de MútuaTerrassa també s'ha deixat sentir aquesta contracció de l'activitat i de la contractació pública i privada.

Les mesures organitzatives adoptades han permès pal·liar aquesta davallada d'ingressos. S'han acomodat els recursos disponibles a l'activitat a dur a terme, pel que s'han inutilitzat llits, franges horàries de quiròfans i de consultes, així com s'han concentrat els dispositius d'atenció primària de salut en moments de molt baixa demanda. D'altra banda s'han reorganitzat circuits, horaris i sistemes de treball arreu on ha estat possible.

La negativa dels representants sindicals de la nostra Entitat a la Unitat Estratègica assistencial a negociar una solució pactada per tal de donar sortida a la realitat a la que ens hem enfrontat, ens va abocar a presentar un Expedient de Regulació d'Ocupació (ERO) de reducció de jornada i de suspensió temporal dels contractes. Aquest expedient va rebre l'aprovació del Departament d'Empresa i Ocupació en data 30 de setembre. En cap moment es va plantejar que l'ERO pogués ser d'extinció de contractes, donat que sempre hem cregut que la situació és transitòria.

És d'esperar que les mesures organitzatives i de gestió que s'han posat en pràctica al llarg d'aquest any 2011, i les que sigui necessari endegar enguany, tinguin recurrència i visibilitat en l'exercici de 2012, permetent que els resultats de MútuaTerrassa, tant a nivell individual com consolidat, tornin a ser positius. Aquest és l'objectiu amb el que tota l'Organització encara l'any 2012.

VISIÓ

Ser referents en totes les activitats que desenvolupem, gosant ser diferents en la prestació de Serveis –tant públics com privats–, amb un fort desig d'expansió i evolució continuades, essent permeables a l'entorn tot mantenint la nostra identitat, solvència i compromís social

Trets característics de la nostra entitat

Gestió integral de la sanitat

Generem confiança, actuant amb ètica i eficiència

Ens anticipem a les necessitats de la comunitat

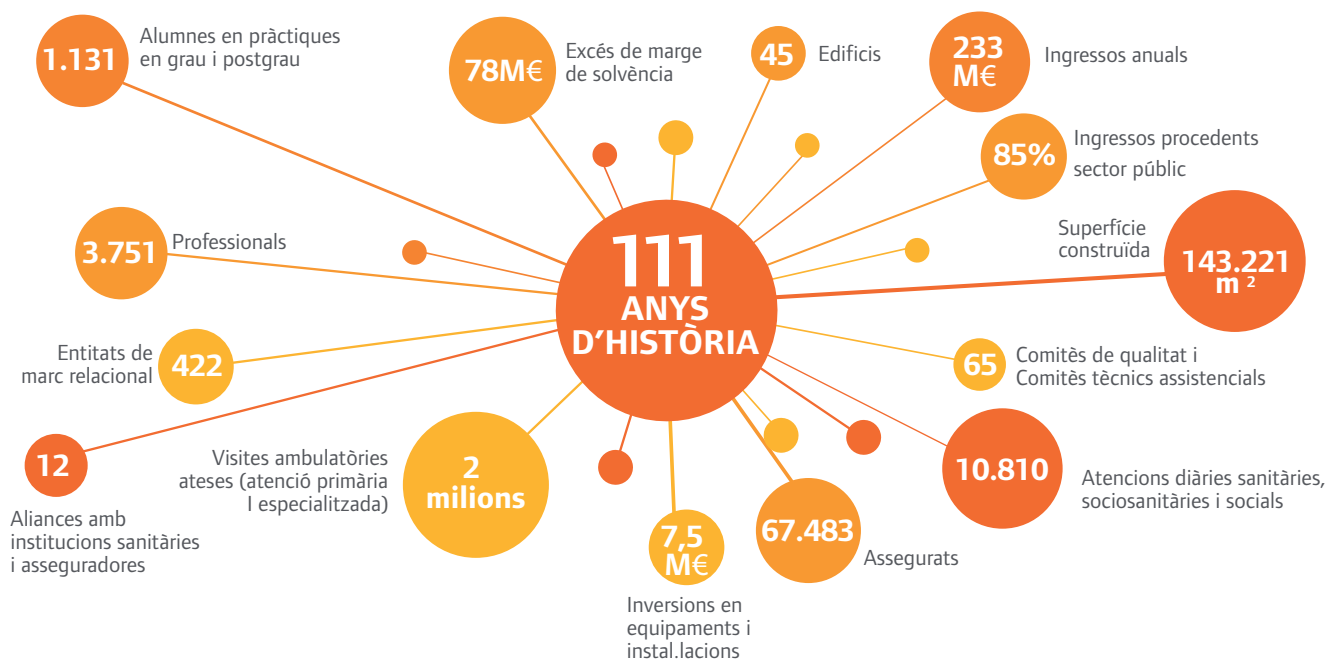
Capacitat d'innovació en salut i en tecnologia

Assegurem el futur

Som referents en els diferents sectors en què actuem

Voluntat de servei a les persones

Arribem més lluny



Equip humà

MútuaTerrassa ocupa a 3.751 professionals, actua principalment en l'àmbit geogràfic de Catalunya i en algunes activitats a tot el territori espanyol.

- Composició 3.751 persones
- 79% Dones / 21% Homes
- Titulació Universitària 50%
- Antiguitat mitjana 10,6 anys
- Edat mitjana 40 anys
- Tipus de contractació indefinida 78% / no indefinida 22%
- Professionals que han rebut formació interna 1.315 persones

Reconeixements i adhesions

- Plaça Josep Trueta de la Generalitat de Catalunya al mèrit sanitari (2000)
- Creu de Sant Jordi de la Generalitat de Catalunya (2008)
- Premis Hospitals Top 20 – IASIST
- Certificacions ISO
- Adhesió al Pacte Global Compact

Actes científics i de divulgació 2011

Conferències Dijous de Mútua	6
Actes científics	13
Cursos de formació científica	14

Docència i Recerca Campus Universitari de Salut

El **Campus Universitari de Salut** MútuaTerrassa és un espai i un entorn dinamitzador de la gestió del coneixement en els àmbits d'actuació de MútuaTerrassa.

Programes d'especialització universitària	
MIR	144 metges
PIR i Màsters en Psicologia	20 psicòlegs
FIR	4 farmacèutics
LLIR	6 llevadores
EIR	2 salut mental
Gestors Interins Residents	2 gestors

Estudiants en pràctiques Grau i Postgrau	1.131
Projectes d'investigació	40
Beca Fundació MútuaTerrassa (projectes presentats)	14
XVII Premi d'Infermeria (treballs presentats)	17
III Jornada Científica Sociosanitària (treballs presentats)	11
Activitats de divulgació a la població	14



Campus Universitari de Salut MútuaTerrassa

Assegurances MútuaTerrassa

Fets rellevants

Gestió del coneixement i la innovació

• Inauguració Curs Acadèmic 2011-12. XI aniversari Fundació Docència i Recerca, amb la conferència a càrrec del professor Dr. Josep Figueras, director del Observatori Europeu de Polítiques i Sistemes Sanitaris de l'Organització Mundial de la Salut (OMS), Dr. Jordi Camí, director general Parc de Recerca Biomèdica de Barcelona i director Fundació Pasqual Maragall, i Dr. Joan Bigorra, director d'innovació de l'Hospital Clínic de Barcelona

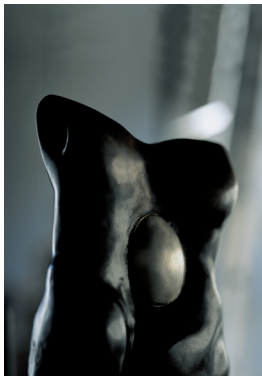


• I Jornada MútuaTerrassa sobre Violència de Gènere
• Dia Mundial de la Visió
• Dia Mundial de la SIDA - 30 anys d'avenços, 30 anys de reptes

• Third International workshop on the treatment of hepatic and lung metastases of colorectal carcinoma
• Presentacions de les tesis doctorals de Txell Mariné, metge adjunt del Servei de Medicina Interna, amb la tesi "Prevalença global de la malaltia celíaca a Catalunya" i Montse Llordés, metge de família del CAP Terrassa Sud de MútuaTerrassa, amb la seva tesi doctoral, titulada: "Estudi de susceptibilitat per la Malaltia Pulmonar Obstructiva Crònica d'una població fumadora. Lluita contra l'infradiagnòstic des de l'Atenció Primària"
• VII Jornades d'Actualització en l'Àrea Pediàtrica.
• III Jornades VINCat
• Mediterranean Meeting Hypertension
• La Fundació Docència i Recerca de MútuaTerrassa membre de la Xarxa XISCAT, Xarxa d'Innovació en Salut per Catalunya, és la primera xarxa de Catalunya i d'Espanya d'hospitals i centres mèdicosanitaris dedicada al foment de la R+D+i, formada per diferents Fundacions dels hospitals i centres medicosanitaris de referència de la corona metropolitana de Barcelona
• III Jornada Quirúrgica Interhospitalària Vallès

• Workshop Peu de Charcot
• Jornada Patologia mecànica articulació sacroilíaca
• Acte de benvinguda i comiat dels residents
• Jornada sobre Higiene de mans
• XVII Premi d'Infermeria de MútuaTerrassa
• Beques de la Fundació MútuaTerrassa
• Curs Ventilació Mecànica No Invasiva
• Workshop sobre Tractament de les Arrels Sacres
• Jornada d'Incontinència Fecal
• VI curs de maneig i tractament del peu diabètic
• II Curs d'ecografia morfològica i funcional
• Curs "Aprendre a usar el DCM Dementia Care Mapping"
• III Jornada Científica Sociosanitària
• Presentacions dels grups de recerca de MútuaTerrassa
• Curs "Com realitzar presentacions orals en biomedicina" amb la Fundació Esteve
• Curs de formació en Trastorns Espectre Autista, Departament de Salut

Impuls de l'Excel·lència



• L'Hospital Universitari MútuaTerrassa premiat amb el prestigiós guardó TOP 20, en la categoria d'Hospitals amb especialitats de referència per la gestió hospitalària, àrees del cor i de la dona
• MútuaTerrassa referent a Europa en tractaments, resultats i recerca de la tècnica terapèutica HIFU (High Intensity Focused Ultrasound), el progressiu increment dels tractaments amb la modalitat terapèutica HIFU a MútuaTerrassa ha estat propiciat pels favorables resultats obtinguts i el baix índex d'agressivitat d'aquesta tècnica no invasiva i regeneradora per al tractament local de tumors benignes i malignes, que permet una millor i més ràpida recuperació.
• El Dr. Esteve Cugat, especialista en Cirurgia General i de l'Aparell Digestiu de l'Hospital Universitari MútuaTerrassa guardonat amb el premi a l'Excel·lència Professional i distingit com a "referent de la cirurgia hepatobiliar". Aquest premi l'atorga anualment el Col·legi de Metges de Catalunya i Balears (COMB)

• Premi Mejores ideas sanitarias 2011. Diario Médico va premiar la xarxa XISCAT (Xarxa d'Innovació en Salut per a Catalunya), de la que en forma part la Fundació MútuaTerrassa per a la Docència i la Recerca Biomèdica i Social. Premi a la "Millor Idea" dins la categoria de "Gestió"
• Acreditació del Servei d'Oncologia i Hematologia per part de l'ESMO (European Society for Medical Oncology) com a servei de referència en oncologia integrativa i cures pal·liatives. Aquesta acreditació reconeix l'excel·lència i aportació científica del servei d'oncologia i cures pal·liatives en el camp de l'oncologia
• Premi professor Barea 2011, en la modalitat de "Proyectos multientidad", al Servei mancomunat de Cirurgia Toràcica del qual en forma part l'Hospital Universitari MútuaTerrassa
• Organització de la reunió del "Foro de l'Excel·lència en sanitat" a Barcelona

Foment del compromís social

• La UE Sociosanitària gestiona un nou centre per a discapacitats intel·lectuals. Residència Montserrat Betriu de Barcelona i el Centre de dia Roureda ubicat a Sabadell
• Cicle de conferències "Els Dijous de Mútua de 2011" aquestes són unes conferències multidisciplinàries dirigides al públic en general, per tal d'aprofundir en temes sanitaris, sociosanitaris, etc. d'actualitat
• En el marc de la Campanya Esport Salut i Qualitat de Vida creada per MútuaTerrassa i l'Associació Esportiva Mitja Marató de Terrassa, una de les activitats que es porta a terme és el Circuit de Curses Activa't amb l'objectiu de fomentar els hàbits de vida saludables entre la ciutadania, perquè practiqui esport i millori la seva qualitat de vida
• Sessions informatives "El dia del part", aquestes xerrades acullen les dones que estan a punt de ser mares per informar-les del procés del part
• Celebració de Sant Jordi a MútuaTerrassa amb l'edició del conte: "El drac que anava a peu a tot arreu" és un conte que potencia els hàbits de vida

saludables, com és la importància de la pràctica de l'esport i l'alimentació saludable. Escrit per la Dra. Laia Asso, metge adjunt de l'Àrea Integrada de Pediatria de MútuaTerrassa



• Hospital Universitari MútuaTerrassa acreditat per l'ICO com a Hospital sense Fum, MútuaTerrassa és entitat Sense Fum des de l'any 2003

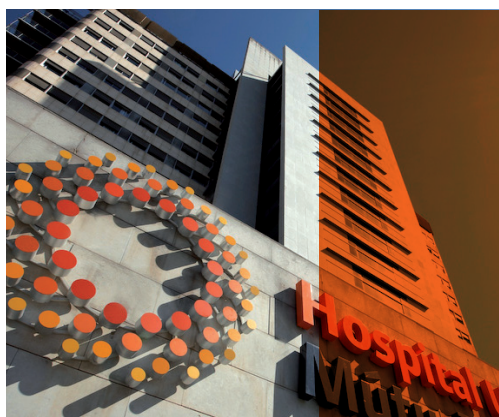
• 25 anys fent camí amb la gent gran - XXV Aniversari Residència Baix Camp
• Primer aniversari Residència i centre de dia per a persones amb discapacitats intel·lectuals El Tamariu, El Prat de Llobregat
• Hospital de Dia d'Adolescents de l'Hospital Universitari MútuaTerrassa guanyadors del primer premi concurs fotografia organitzat per l'Hospital de dia d'adolescents de Nou Barris (Salut Mental) on participen noies i nois de tots els Hospitals de dia de Catalunya
• Residencial Vallparadís i Sociosanitari Vallparadís guanyadors del IX concurs de postals de Nadal
• Concurs de dibuix: "Jo també em rento les mans", adreçat als fills dels professionals de MútuaTerrassa amb l'objectiu de fomentar la importància de la higiene de mans entre els infants, i així evitar malalties
• Signatura d'acord amb la Biblioteca municipal de Terrassa per a la creació de la Biblioteca del pacient a l'Hospital Universitari MútuaTerrassa

Assistencial

Àrea d'influència: 246.255 habitants

Hospital Universitari Mútua Terrassa

Llits: 451



ATENCIÓ AGUTS

Altes totals:	25.408	E
Pes mig GRD (GRD AP 25):	1,5663	
Pressió d'urgències:	43,7 %	
Visites totals:	615.661	Índex reiteració,9
Urgències totals:	116.098	% 0,20
Intervencions CMA*:	6.071	59,0% de s
Intervencions totals	25.137	Parts:.....1.869
Altes hospitalització a domicili:	395	EM en Hosp
		docimiliària:10,5

* CMA: Sense UMSI ni hemodinàmica ambulatoria

Procediments Terciàris: Neurocirurgia, Cirurgia Toràcica, Hematologia i Hemodinàmica cardíaca

Àrea d'influència: > 1.000.000 habitants

Atenció Primària

8 Centres d'Atenció Primària, 4 consultoris

Pacients atesos:	218.056
Visites totals:.....	1.403.155
Freqüentació metge família:	4,5
Freqüentació pediàtrica:	4,6
Urgències:	109.780

Hospital dia Salut Mental

Trastorns alimentació

Altes:

Adolescents

Altes:

Atenció Subaguts

EM: 85,8

Altes:

Hospital Sant Joan de Déu de Martorell*

Àrea d'influència:	155.287 habitants
Llits:	127
Altes totals:	9.679
E.M.:	3,4
Pes mig GRD (GRD AD ₂₃):	1,36
Pressió d'urgències:	44,1%
Visites totals.....	159.176
Urgències totals:	52.154
Intervencions totals:	8.875
Índex reiteració 2 ^o /1 ^a :	2,3
% Urgències ingressades:	8,17%
Parts:	864

* Acord de gestió amb el Patronat de la Fundació Hospital Sant Joan de Déu de Martorell

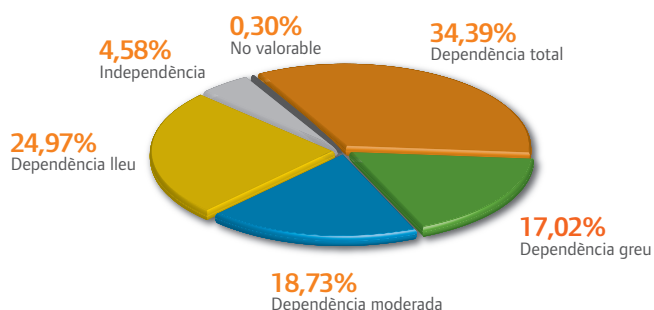
Sociosanitària

Gestió 20 centres 1.284 places totals

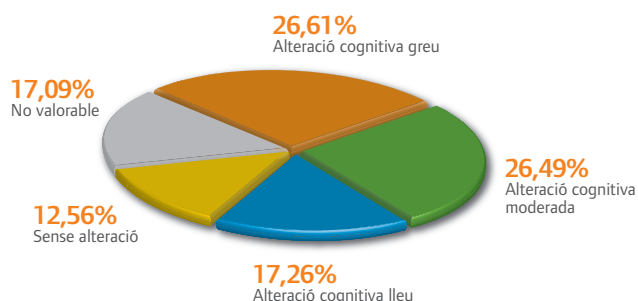
Tipus d'atenció (Residencial i atenció diürna)	Persones ateses	Llits/ places
Atenció a la vellesa	1.172	904
Atenció sociosanitària	600	162
Atenció discapacitats intel·lectuals	183	188
Atenció salut mental	31	30
	1.986	1.284

Valoració funcional de l'autonomia dels residents

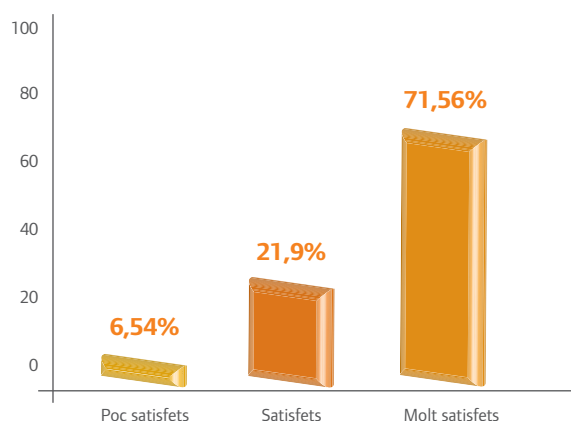
Valoració Física. Barthel
N. usuaris: 1.986



Valoració Cognitiva. MEC
N. usuaris: 1.744



Avaluació de la qualitat percebuda Enquesta de satisfacció d'usuaris



Logística Sanitària

L'activitat de logística sanitària està ubicada al Parc Logístic de Salut a Viladecavalls.

El Parc Logístic de Salut està configurat en un edifici de 18.000 m², que compta amb unes instal·lacions amb dotació tecnològica moderna, sistemes de traçabilitat i amb les corresponents certificacions de qualitat.

Des d'aquest emplaçament es produeix i s'aprovisiona als múltiples punts de servei de diferents centres sanitaris i sociosanitaris arreu de Catalunya i de l'Estat espanyol.

Dins el Parc Logístic de Salut també s'hi troba el laboratori d'anàlisis clíniques, Catlab, fruit de la integració dels laboratoris d'anàlisis clíniques del Consorci Sanitari de Terrassa i de MútuaTerrassa.

En aquest exercici s'ha creat la marca AXIOMA, Solucions Integrals i Serveis de Suport Sanitari.

AXIOMA

Solucions Integrals
i Serveis de Suport Sanitari

Les solucions estan focalitzades en el client i tenen com a objectiu la millora de la qualitat, la seguretat, l'eficiència, l'eficàcia, l'especialització i l'evolució tecnològica i organitzativa, a la vegada que la incorporació de les innovacions que altres sectors ja han introduït en aquestes activitats.

S'ofereixen solucions integrals i serveis de suport sanitari, des d'un mateix espai i de manera integrada:

- Tèxtil sanitari: Roba de llit, uniformitat, etc.
- Instrumental estèril: Material termoresistent, material termosensible, disseny centrals d'esterilització i gestió d'instrumental.
- STERIPAK®-Cobertura quirúrgica: Cobertura de pacients i cobertura de professionals vestits d'aire net.
- Arxiu d'històries clíniques.
- Logística Integral: Outsourcing, Consultoria i Projectes claus en mà.



LOGÍSTICA SANITÀRIA

Processament anual de pacis de material estèril	900.000/any 3.800/ dia
Tractament anual de roba	6.000 tones/any 20 tones/dia
Lliurament històries clíniques	5.000/dia
Aprovisionament a punts de consum	930
Gestió automatitzada de:	12.000 articles 20.000 referències
Servei a clients (hospitals i centres sociosanitaris)	84



CATLAB *

Número de centres d'extracció	96
Determinacions anuals	7 milions
Peticions anuals	800.000

* Consorci Sanitari de Terrassa i MútuaTerrassa

Asseguradora



Dades econòmiques	2010	2011	Var 11/10
Primes total (*)	6.750	9.251	37,1%
Nombre d'assegurats (**)	55.184	67.483	22,3%
Primes assistència sanitària (*)	3.251	3.555	9,3%
Resultat total abans d'impostos	190.668	158.341	-17,0%
Patrimoni Net (*)	4.396	4.767	8,4%
Sinistralitat Neta No Vida	71,6%	68,9%	
Ràtio combinat No Vida	97,6%	97,1%	

(*) en milers d'euros

(**) exclosos assegurats temporals

L'any 2011 ha suposat per a la UEN asseguradora un exercici de gran rellevància per dos motius: un, les especials circumstàncies socioeconòmiques sofertes, amb un agreujament de l'actual crisi amb la tornada a la recessió, i, l'altre per tractar-se del primer exercici després de la integració el passat 1-1-2011 de Previsió Mutua MPS, després de tres anys d'àrdua gestió en el seu sanejament, a fi d'aconseguir l'objectiu d'una integració sense cap tipus de risc o incertesa.

En un context hostil des de la perspectiva econòmica, amb una contracció de l'economia fins a taxes negatives, un increment més que substancial de la desocupació, una considerable reducció del mercat natural, especialment en segments de negoci molt rellevants per a la nostra Entitat com a les Pimes i els autònoms, hem aconseguit culminar l'exercici de 2011 amb la consecució dels principals objectius plantejats:

1) Consolidació del volum de negoci gestionat, després del procés de fusió per absorció assenyalat, possibilitant un salt quantitatiu rellevant en aquest apartat, amb 9.251.271€ de facturació i un creixement envers 2010 del 37,1%.

Per línies de negocis, el comportament ha estat alineat amb el sector, destacant:

- Salut, amb 3,6 milions d'euros de facturació i un increment del 9,3 %, envers 3,5% del sector*
- Subsidi, amb 2,3 milions d'euros i un creixement del 26,5%, envers -4,6% del sector.
- Decessos, amb 1,6 milions d'euros facturats, un increment del 3,9%, essent al sector del 3,1%.
- Accidents (inclou convenis), amb 1,1 milions d'euros facturats i un creixement del 6,2%, envers -2,4% sectorial

2) Consolidar un compte d'explotació amb resultat positiu, preservant els beneficis, fins i tot en aquest entorn tan complicat, amb 158.341€ de beneficis abans d'impostos. Aquest resultat és lleugerament inferior a l'obtingut l'any anterior per l'impacte

comptable de la depreciació del valor dels immobles que es va situar en 255.968€.

3) Continuar amb un procés de millora contínua de costos, eficiència, amb una reducció de la sinistralitat i del ràtio combinat, passant aquest últim del 97,6% de 2010 al 97,1% el 2011.

Durant 2011 s'han pogut culminar diferents Projectes de gran rellevància des del punt de vista estratègic i operatiu:

- L'ampliació de la nostra gamma de productes de salut amb el llançament de dos productes (Mútua Salut Opció i Mútua Salut Òptim), oferint modalitats de copagament en diferents serveis que permeten una reducció del preu de l'assegurança de fins i tot un 40%. Es tracta d'un model innovador i flexible que presenta nous escenaris per a la comercialització d'assegurances mèdiques.
- Inici del full de ruta de la renovació de gamma No salut, amb la comercialització del producte de decessos i que culminarà en 2012 i 2013 amb la nova gamma de subsidis i accidents, rams on la contracció del mercat és més rellevant.
- Fort impuls de les noves tecnologies amb:
 - Nostra presència a la xarxa amb la implementació de l'estratègia de portals "sectorials". Ja operativa el 2011 el site de salut ofertasalut.cat, i a culminar el 2012 amb portals per a autònoms i pimes.
 - La posada en marxa de tarificadors on-line per als nostres mediadors.

Finalment indicar que malgrat les dificultats existents, considerem que les fortaleses desenvolupades als exercicis previs, gràcies a la confiança de tots els mutualistes i a l'esforç i dedicació de tots els que participen en l'Entitat, són la millor garantia per a la superació mantenint de forma inexcusable el nostre objectiu de qualitat, solvència i compromís amb tots els nostres mutualistes i assegurats.