



Mútua Terrassa



**Fets i xifres** <sup>2010</sup>

[www.mutuaterassa.cat](http://www.mutuaterassa.cat)



# MútuaTerrassa

**MútuaTerrassa** celebra 110 anys, és una entitat de serveis que té com a objectiu protegir les persones i millorar el seu estat de salut. Sense ànim de lucre, la seva trajectòria ha estat dedicada al servei a la comunitat.

Els nostres valors conserven l'energia, la **il·lusió** i l'**agilitat** de les persones que iniciaren aquesta Institució, així com la **voluntat del servei** i la **capacitat d'innovació**. **Anticipant-nos** a les necessitats de la societat que donem servei, actuant amb **ètica** i **eficiència**.

**MútuaTerrassa** s'esforça dia a dia per ser referent en els diferents sectors en què actua. Avui les activitats de l'entitat són: asseguradora, assistencial, sociosanitària, docència i recerca i logística sanitària.

## VISIÓ

**Ser referents en totes les activitats que desenvolupem, gosant ser diferents en la prestació de Serveis –tant públics com privats–, amb un fort desig d'expansió i evolució continuades, essent permeables a l'entorn tot mantenint la nostra identitat, solvència i compromís social.**

## TRETS CARACTERÍSTICS DE LA NOSTRA ENTITAT

**Gestió integral i eficient de la sanitat**

**Generem confiança**

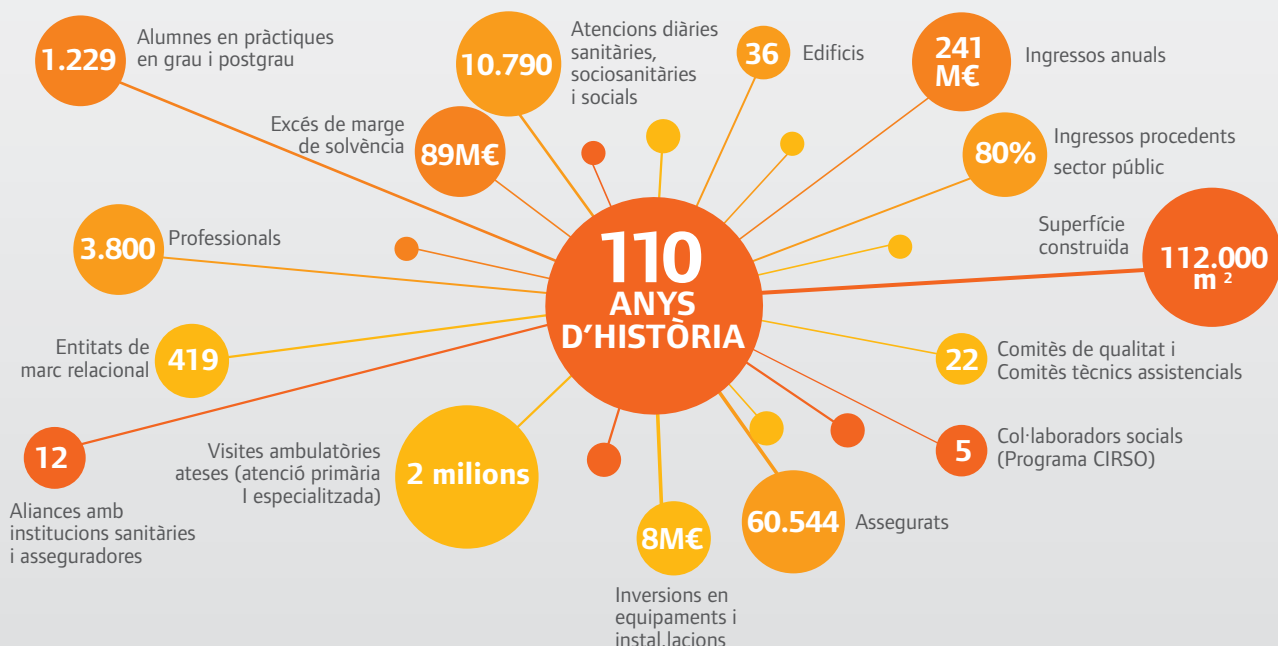
**Innovació en salut i en tecnologia**

**Servei a la comunitat**

**Assegurem el futur**

**Reinvertim tots els beneficis**

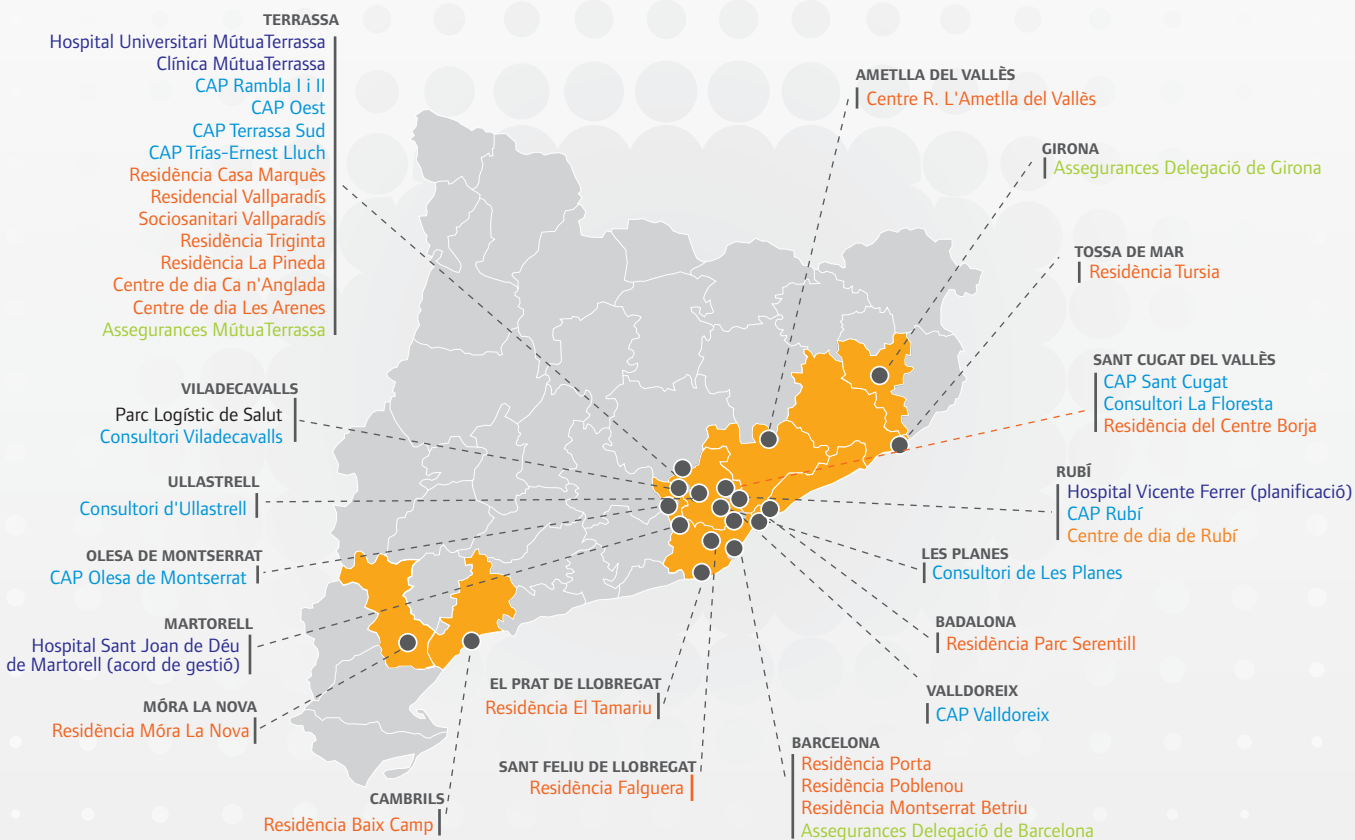
**Donem servei a les persones**



## ÀMBITS D'ACTUACIÓ TERRITORIAL

Els centres i serveis que ofereix MútuaTerrassa es troben fonamentalment al municipi de Terrassa i a la comarca del Vallès Occidental, i ens relacionem directament amb 31 ajuntaments que tenen a veure amb els nostres àmbits d'actuació geogràfica.

Estem presents a 9 comarques d'arreu de Catalunya en els àmbits assistencial, assegurador i sociosanitari: Anoia, Bages, Baix Camp, Baix Llobregat, Barcelonès, La Selva, Vallès Occidental, Vallès Oriental i Ribera d'Ebre.



## EQUIP HUMÀ

En l'actualitat, MútuaTerrassa ocupa a més de 3.800 professionals, actua principalment en l'àmbit geogràfic de Catalunya i en algunes activitats a tot el territori espanyol

- Composició 3.851 persones
- Dones/Homes 79/21%
- Titulació Universitària/No Universitària 49/51%
- Antiguitat mitjana 9,7 anys
- Edat mitjana 39 anys
- Tipus de contractació indefinida / no indefinida 76/24%
- Professionals que han rebut formació interna 2.140 persones

## RECONeixEMENTS I ADHESIIONS

- Placa Josep Trueta de la Generalitat de Catalunya al mèrit sanitari (2000)
- Creu de Sant Jordi de la Generalitat de Catalunya (2008)
- Premis Hospitals Top 20 – IASIST
- Certificacions ISO
- Adhesió al Pacte de les Nacions Unides (Global Compact)



## DOCÈNCIA I RECERCA - CAMPUS UNIVERSITARI DE SALUT

El **Campus Universitari de Salut** s'ha concebut com un espai i un entorn dinamitzador de la gestió del coneixement en els àmbits d'actuació de MútuaTerrassa.

### Programes d'especialització universitària

MIR.....	132 metges
PIR.....	7 psicòlegs
FIR.....	4 farmacèutics
LLIR.....	6 llevadores
EIR*	2 salut mental
GIR**	2 gestors

\* EIR: programa especialitzat en infermeria en salut mental

\*\* GIR: programa intern en rotació en gestió de serveis de salut

- Estudiants en pràctiques Grau i postgrau..... 1.229 estudiants
- Projectes d'investigació..... 49 projectes
- Beca Fundació MútuaTerrassa..... 13 projectes presentats
- XVI Premi d'infermeria..... 30 treballs
- II Jornada Científica Sociosanitària..... 11 treballs
- Congressos científics i mèdics..... 32 congressos
- Activitats de divulgació a la població – Dijous de Mútua..... 6 conferències



**Campus Universitari de Salut**  
MútuaTerrassa



## FETS RELLEVANTS

### Gestió del coneixement i de la innovació

- Presentació per part de la consellera de Salut del projecte guanyador del concurs d'idees per a la construcció del nou Hospital Vicente Ferrer
- Primer nadó concebut en tractar un mioma uterí amb la tècnica HIFU
- Signatura d'un conveni marc entre MútuaTerrassa i la Universitat Politècnica de Catalunya per tal d'impulsar projectes de recerca
- Primera Tesi doctoral presentada a l'Hospital Universitari MútuaTerrassa per part de la Dra. Carme Loras, metge adjunt del Servei de l'Àpex digestiu
- Segon any de participació en l'edició de la Universitat d'Estiu Ramon Llull
- Acte Acadèmic Campus Universitari amb la conferència a càrrec del professor Pedro Alonso
- Curs de formació en Trastorns Espectre Autista, sol·licitat pel Departament de Salut. El curs ha tingut una duració d'un any i hi han participat membres dels Centres de Salut Mental Infanto Juvenil de tota Catalunya
- Inauguració de l'Edifici docent, a càrrec de la consellera de salut i l'alcalde de Terrassa. Un espai de referència en el camp de la formació presencial en matèria sanitària i una peça clau en l'engranatge del Campus Universitari de Salut MútuaTerrassa. Equipat amb la tecnologia més puntera, compta amb 13 sales amb una capacitat total de 350 alumnes.
- Generalització de la utilització del sistema d'informació de salut complementat amb la Història Clínica compartida de Catalunya, la recepta electrònica i el sistema de digitalització i consulta d'imatges radiològiques.
- Nova solució de cobertura quirúrgica reutilitzable: Steripak

### Impuls de l'excel·lència

- Obtenció del Premi Top 20- 2010 en les categories d'hospitals amb especialitats de referència i d'especialitats en: l'àrea de la dona, l'àrea del cor i l'àrea de traumatologia i ortopèdia
- Projecte per a la implantació de mesures dirigides a la gestió de la demanda en atenció primària
- CAP Olesa de Montserrat assoleix el 4t lloc en el Benchmark dels més de 200 centres d'atenció primària de la Regió Sanitària de Barcelona
- La Fundació per la Docència i Recerca MútuaTerrassa ha rebut el Premi Ferran Salsas i Roig pel treball "Rehabilitació cognitiva en el trastorn per déficit d'atenció amb hiperactivitat"
- El Campus Universitari de Salut MútuaTerrassa forma part del Campus de la Universitat de Barcelona distingit com Campus d'Excel·lència Internacional
- Residència Porta rep el premi de l'Associació Catalana de Recursos Assistencials d'Innovació pel treball "Efectivitat de l'estimulació multisensorial (Snoezelen)"
- Assegurances MútuaTerrassa presenta un nou producte de salut per a col·lectius
- El Dr. Xavier Garau nomenat president de la Societat Europea de Microbiologia Clínica i de Malalties Infeccioses
- Egarmatic, empresa de sistemes d'informació i telecomunicacions de MútuaTerrassa, ha estat guardonada per l'Associació d'Empreses d'Informàtica i de les Tecnologies de la Informació
- Renovació dels contractes de gestió de totes les residències que gestionem amb l'Institut Català d'Assistència i Serveis Socials
- Adjudicació de la residència de discapacitats psíquics Montserrat Betriu, a Barcelona

### Fomentar el Compromís social

- "Salutalcor" projecte liderat per MútuaTerrassa amb la col·laboració de l'Ajuntament de Sant Cugat i la Fundació Laporte amb l'objectiu de promoure el canvi de conductes en la societat a través de la informació, comunicació o activitats en paral·lel
- Campanya Esport, Salut i Qualitat de Vida. Circuit de Curses Activa't per a fomentar la pràctica de l'esport
- Inauguració de la Residència La Pineda en la seva nova ubicació en el nucli urbà de Terrassa. Acte presidit pel president de la Generalitat de Catalunya, la consellera del Departament d'Acció Social i Ciutadania i l'alcalde de Terrassa
- Cicle anual de conferències sanitàries "Els Dijous de Mútua" per difondre temes de salut a la població
- Edició del llibre "Un drac sense força" amb consells nutricionals per als infants amb motiu de la festivitat de Sant Jordi
- Signatura del conveni entre la Fundació Vallparadís i la Fundació l'Espluga amb el Consorci de Normalització Lingüística per donar impuls a la llengua catalana en l'atenció al públic



# MútuaTerrassa Assistencial

Àrea d'influència: 246.198 habitants

## HOSPITAL UNIVERSITARI MÚTUATERRASSA

Llits: 469

Altes totals:.....	26.502	E.M.:.....	4,5	Emd:.....	4,0
Pes mig GRD (GRD AD 23):.....	1.5369				
Pressió d'urgències:.....	42,2 %				
Visites totals:.....	479.336	Índex reiteració 2º/1º:.....	1,9		
Urgències totals:.....	118.627	% Urgències ingressades:.....	9,3 %		
Intervencions CMA*:.....	6.545	Taxa de substitució global:.....	61,4 %		
Intervencions totals.....	26.756	Parts:.....	1.837		
Altes hospitalització a domicili:.....	301	EM:.....	9,2		

\* CMA: Sense UMSI ni hemodinàmica ambulatoria

**Procediments Terciàris : Neurocirurgia, Cirurgia Toràcica, Hematologia i Hemodinàmica cardíaca**  
Àrea d'influència: > 1.000.000 habitants

### ATENCIÓ PRIMÀRIA:

8 Centres d'Atenció Primària, 4 consultoris

Pacients atesos:.....	214.513
Visites totals:.....	1.493.936
Freqüentació metge família:.....	5,0
Freqüentació pediàtrica:.....	4,9
Urgències:.....	90.367

### HOSPITAL DIA SALUT MENTAL

#### Trastorns alimentació

Altes:..... 45 Mitjana dies tractament:..... 51,4

#### Adolescents

Altes:..... 51 Mitjana dies tractament:..... 89

### ATENCIÓ SUBAGUTS

Altes:..... 101 E.M.:..... 79,9

### HOSPITAL DE MARTORELL\*

Àrea d'influència:.....	153.553 habitants
Llits:.....	130
Altes totals:.....	10.505
E.M.:.....	3,4
Pes mig GRD (GRD AD23):.....	1.3088
Pressió d'urgències:.....	43,3%
Visites totals:.....	165.057
Urgències totals:.....	50.989
Intervencions totals:.....	10.887
Índex reiteració 2º/1º :.....	2,2
% Urgències ingressades:.....	8,8%
Parts:.....	1.025

(\* ) Acord de gestió amb el Patronat de la Fundació Hospital Sant Joan de Déu de Martorell

# Mútua Terrassa Sociosanitària

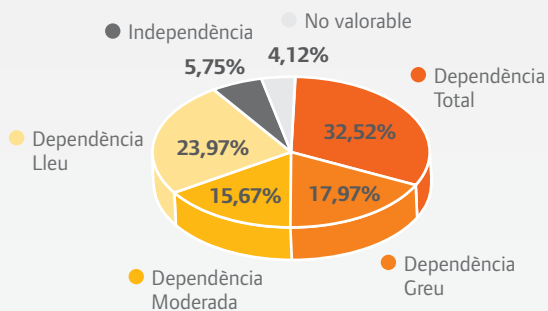
## GESTIÓ 19 CENTRES 1.250 PLACES TOTALS

Tipus d'atenció (Residencial i atenció diürna)	Persones ateses	Llits/ Places
Atenció a la vellesa	1.143	875
Atenció sociosanitària	643	157
Atenció discapacitats intel.lectuals	149	188
Atenció salut mental	35	30
	<b>1.970</b>	<b>1.250</b>

## VALORACIÓ FUNCIONAL DE L'AUTONOMIA

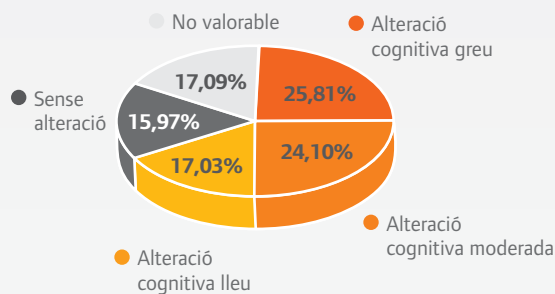
### VALORACIÓ FÍSICA. BARTHEL

Núm. usuaris 1.965



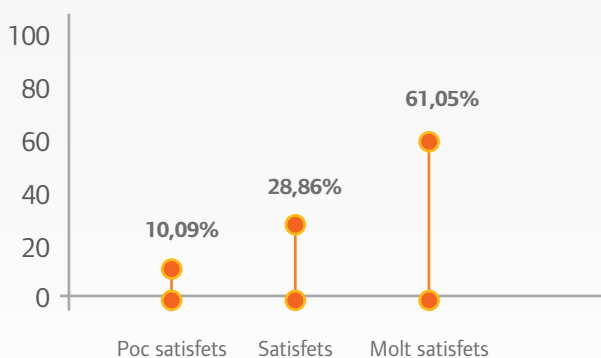
### VALORACIÓ COGNITIVA. MEC

Núm. usuaris 1.697



## AVALUACIÓ DE LA QUALITAT PERCEBUDA

### ENQUESTA DE SATISFACCIÓ DELS FAMILIARS



# MútuaTerrassa Logística Sanitària



L'activitat de logística sanitària està ubicada al Parc Logístic de Salut a Viladecavalls, situat al tocar de la C-16 i de la propera Ronda Vallès.

El Parc Logístic de Salut està configurat en un edifici de 18.000 m<sup>2</sup>, que compta amb unes instal·lacions amb dotació tecnològica moderna, sistemes de traçabilitat i amb les corresponents certificacions de qualitat.

Des d'aquest emplaçament es produeix i s'aprovisiona als múltiples punts de servei de diferents centres sanitaris i socio-sanitaris arreu de Catalunya i de l'Estat espanyol.

Dins el Parc Logístic de Salut també s'hi troba el laboratori d'anàlisis clíniques, Catlab, fruit de la integració dels laboratoris d'anàlisis clíniques del Consorci Sanitari de Terrassa i de MútuaTerrassa.

S'ofereixen serveis de logística sanitària integral, des d'un mateix espai i de manera integrada:

- Bugaderia Sanitària
- Esterilització "paks" estèrils per a cobertura quirúrgica Steripak®
- Esterilització d'instrumental quirúrgic
- Arxiu d'històries clíniques
- Gestió automatitzada d'estocs així com serveis de compra, aprovisionament i distribució directament als punts de consum.

**Processament anual de 1 milió (4.300 al dia) de "packs" de material estèril**

**Tractament anual de 7.200 tones (24 tones diàries) de roba**

**Lliurament diari de 5.000 històries clíniques**

**Aprovisionament a 1.000 punts de consum**

**Gestió automatitzada de 12.000 articles i 25.000 referències**

**Servei a 78 clients (Hospitals i centres socio-sanitaris)**

## CATLAB \*

Número de centres d'extracció	96
Determinacions anuals	8 milions
Peticions anuals	830.000

\* CST i MT

# MútuaTerrassa Asseguradora



Dades econòmiques	2009	2010	variació
Primes total (*)	6.662	6.750	1,3%
Nombre assegurats	61.734	60.544	-1,9%
Primes assistència sanitària (*)	2.945	3.251	10,4%
Resultat tècnic	199.297	190.683	-4,3%
Resultat total abans d'impostos	-51.036	190.668	473,6%
Patrimoni net (*)	4.188	4.396	5,0%
Sinistralitat neta no vida	68,1%	71,6%	
Ràtio combinat no vida	96,6%	97,6%	

(\*) en milers d'euros

En el context econòmic actual de dificultat, on el sector assegurador no ha estat aliè al mateix, la nostra entitat ha aconseguit uns resultats satisfactoris.

Així, el volum de primes es va situar en els 6,75 milions d'euros, representant un creixement de l'1,3% lleugerament superior al registrat pel mercat. A nivell dels principals rams en què treballa MútuaTerrassa, destaca el comportament altament satisfactori de Salut amb un creixement en primes del 10,4% respecte a l'exercici anterior, que representa 6,1 punts per sobre de la xifra registrada pel sector.

Encara en un escenari global incert, la Mutualitat ha continuat apostant per enriquir la seva actual oferta, invertint en aquesta direcció recursos i esforços, sempre amb una clara orientació al mutualista. Així a més de llançar al mercat un nou producte de Salut (Mútua Salut Opció) disposem ja d'un quadre mèdic a nivell nacional amb més de 12.000 professionals i més de 200 Clínicas i Hospitals.

En l'apartat de noves tecnologies, s'han incorporat noves funcionalitats al nostre web tals com els tarifadors dels productes Mútua Protecció i tota la gamma de Mútua Salut. També s'ha incorporat el nou "Espai Salut", un apartat d'informació i consells pràctics per a la salut de l'assegurat o associat. Des del punt de vista de presència a la xarxa, s'han realitzat diferents accions per potenciar la marca de MútuaTerrassa als principals cercadors d'Internet.

Per als mutualistes i assegurats de Mútua Salut, s'han millorat les instal·lacions i els accessos als serveis mèdics i hospitalaris en els nostres centres propis.

Així mateix, s'han desenvolupat projectes en les àrees comercials i d'operacions encaminades a millorar l'eficiència dels nostres processos, com són la millora de sistemes d'informació per a la presa de decisions, el desenvolupament d'un sistema de reporting comercial i la implementació de nous sistemes de comunicació amb els nostres mutualistes i assegurats.

Un altre tema destacat ha estat l'acabament de tots els treballs i processos necessaris que han culminat amb la fusió jurídica i operacional, amb efecte 1 de gener 2011, de l'entitat Previsió Mutual MPS amb la nostra entitat. Han estat tres anys d'un esforç important i continuat que ha implicat un nombre important de col·laboradors, tant de la UEN Asseguradora com de diferents departaments corporatius de MútuaTerrassa. Finalitzat el procés, podem afirmar que han estat assolits els objectius inicialment previstos: el sanejament de l'entitat i la millora de tots els processos crítics del negoci. Aquest fet ens ha permès una integració total, tant de processos com de persones, salvaguardant íntegrament tots els drets de mutualistes, assegurats i beneficiaris. Després d'aquesta integració, Mútua de Terrassa MPS, està millor posicionada per afrontar els importants reptes de futur.

El resultat tècnic de l'exercici ha estat de 190.683 euros en línia amb l'obtingut a l'exercici precedent, mentre que el resultat d'explotació (abans d'impostos) va assolir els 190.668 euros (-51.036 euros l'any anterior).