



fets i xifres 2012



Mútua Terrassa
www.mutuaterassa.cat

VISIÓ

Ser referents en totes les activitats que desenvolupem, gosant ser diferents en la prestació de serveis -tant públics com privats-, amb un fort desig d'expansió i evolució continuades, essent permeables a l'entorn tot mantenint la nostra identitat, solvència i compromís social.



Clara orientació i voluntat de servei a les persones

Identifiquem i analitzem les necessitats presents i futures de la comunitat i posem l'entitat al seu servei

L'eficiència, premissa bàsica de l'entitat

Oferim la màxima qualitat i el servei més adient

Promovem i valorem les iniciatives personals; innovem

El propòsit permanent de superació es tradueix en un clar objectiu d'innovació

Agilitat transversal a la gestió diària

L'establiment de mecanismes de resolució fàcils i ràpids possibiliten una atenció fluida i satisfactòria

La il·lusió, implícita en tots els projectes

El foment constant de la motivació es tradueix en entusiasme i compromís per tots els reptes de futur

Els valors ètics defineixen el nostre entorn professional

Honestedat, equitat i transparència són els valors d'interrelació dels professionals de l'entitat

Anticipació constant als canvis

Ens avancem als reptes de la societat i a les seves expectatives

“Després d'una pujada, sempre ve pla o baixada”. Aquesta dita popular obvia reflecteix, en la seva primera solució, el que hem viscut al llarg de l'any 2012.

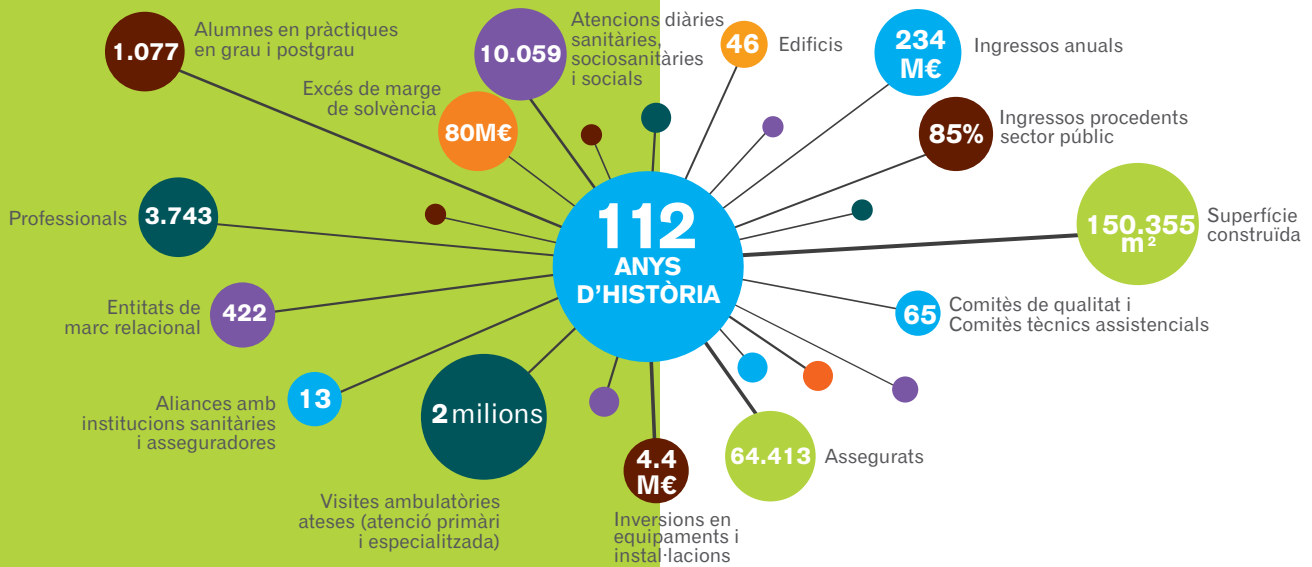
Si la pujada -dura i costeruda- dels anys 2010 i 2011, que van estar marcats per les retallades de la crisi, ha pogut ser assimilada ienguany podem presentar resultats econòmics lleugerament positius -havent mantingut o augmentat els indicadors de qualitat i de complexitat a totes les Unitats Estratègiques- ha estat gràcies als esforços continuats i persistents de tots els professionals, empreses i organitzacions que hem bregat per tal de fer possible aquest exercici 2012, el qual podríem considerar com una etapa relativament planera, si la volem veure en el seu conjunt i -sobretot- si ho fem comparant-la amb l'etapa que l'ha precedit.

Probablement el fet que mereix una menció especial és que, al llarg del 2012, es va poder arribar a un acord amb els representants dels treballadors per tal de deixar d'aplicar l'ERO, des del primer d'octubre. Aquest pacte va permetre retornar a una situació de major normalitat dins la nostra organització.

Ensems, l'exercici del 2012 serà identificat com un any de grans dificultats de tresoreria, degut als reiterats ajornaments en els pagaments de les factures de l'Administració (CatSalut, ICASS, ICS). Aquests endarreriments s'han perllongat durant l'exercici del 2013 i, a la data de redacció d'aquests “Fets i Xifres 2012”, encara no estan resolts ni hi ha cap data estimativa per a la seva solució. El incompliment de la Ley 15/2010, l'anomenada llei de la morositat, és més que flagrant. Mentre, segons el consignat a l'esmentada llei, l'Administració hauria d'estar pagant a 30 dies, la realitat està situada en 150 dies; cinc vegades més. Amb aquest panorama les tensions financeres són d'esperar, i més encara quan l'accés al crèdit de les entitats financeres és difícil i car.

Les perspectives per l'any 2013 no apunten pas cap a la millora -en aquests aspectes econòmic-financers- pel que no ens hem d'esperar trobar una etapa més fàcil. Ben al contrari, és probable que no es resolguin fàcilment les dificultats financeres actuals, i que retornin ajustaments en la contractació pública que ens duguin a desequilibris econòmics, que caldrà veure com compensar. De fet, enlloc no està escrit que després d'una pujada i un pla no hi pugui haver una altra pujada, tan costeruda -o més- que la primera, doncs ja ens agafa amb les cames molt castigades.

En qualsevol cas gràcies a tots els professionals de MútuaTerrassa per ser capaços de continuar sent exemple de qualitat, organització i eficiència, pel bé dels ciutadans a qui prestem els nostres serveis i que són la nostra raó de ser.



Equip humà

MútuaTerrassa ocupa a 3.743 professionals, actua principalment en l'àmbit geogràfic de Catalunya i en algunes activitats a tot el territori espanyol.

- Composició: 3.743 persones
- 79% Dones / 21% Homes
- Titulació Universitària: 47%
- Antiguitat mitjana: 13 anys
- Edat mitjana: 40 anys
- Contractació: 70% indefinida / 30% no indefinida
- Professionals que han rebut formació interna: 815

Reconeixements i adhesions

- Placa Josep Trueta de la Generalitat de Catalunya al mèrit sanitari (2000)
- Creu de Sant Jordi de la Generalitat de Catalunya (2008)
- Premis Hospitals Top 20 – IASIST
- Certificacions ISO 9001:2008
- Adhesió Pacte Global Compact (2009)

Actes científics i de divulgació

- Conferències Dijous de Mútua _____ 4
- Conferències Dijous de Salut a Sant Cugat _____ 4
- Actes científics _____ 24

Docència i Recerca Campus Universitari de Salut

El Campus Universitari de Salut MútuaTerrassa és un espai i un entorn dinamitzador de la gestió del coneixement en els àmbits d'actuació de MútuaTerrassa.

Programes d'especialització universitària

- MIR _____ 116 metges
- PIR _____ 8 psicòlegs
- FIR _____ 4 farmacèutics
- LLIR _____ 6 llevadores
- EIR _____ 2 Salut Mental

- Estudiants en pràctiques Grau i Postgrau _____ 1.077
- Projectes d'investigació _____ 58
- Beca Fundació Docència i Recerca MT _____ 14 (projectes presentats)
- Participació de la Fundació Docència i Recerca MT a la Xarxa XISCAT
- XVIII Premi d'Infermeria (treballs presentats) _____ 16
- IV Jornada Científica Sociosanitària _____ 11 (treballs presentats)
- Activitats de divulgació a la població _____ 20



Àrea d'influència: 248.173 habitants
Llits: 433

Hospital Universitari MútuaTerrassa

Atenció aguts

Altes totals	25.506	EM 4,2	Emd 3,8
Pes mig GRD (GRD AP 27)	1,6049		
Pressió d'urgències	41,1%		
Visites totals	591.407		Índex reiteració 1,7
Urgències totals	117.375		% Urgències ingressades 8,94%
Intervencions CMA*	6.766		Taxa de substitució global 64,4%
Intervencions totals	29.506		Parts 1.773
Altes hospitalitzacions a domicili	428	EM en Hosp. domiciliària	10,4

* CMA: Sense UMSI ni hemodinàmica ambulatoria

Procediments Terciàris: Neurocirurgia, Cirurgia Toràctica, Hematologia i Hemodinàmica cardíaca
Àrea d'influència: > 1.000.000 habitants

Atenció primària

Centres atenció primària	9
Consultoris	4
Pacients atesos	224.056
Visites totals	1.393.685
Freqüentació metge família	4,2
Freqüentació pediàtrica	4,2
Urgències	78.920

Hospital de dia Salut Mental

Trastorns alimentació Adolescents	Altes 38	Mitjana dies tractament 37,7
	Altes 43	Mitjana dies tractament 89,1

Atenció Subaguts

EM	82,45
Altes	88

Hospital Sant Joan de Déu de Martorell*

Àrea d'influència	155.054 habitants
Llits	127
Altes totals	10.536
E.M.	3,2
Pes mig GRD (GRD AD ₂₃)	1,35
Pressió d'urgències	43,5%
Visites totals	152.631
Urgències totals	51.057
Intervencions totals	7.361
Índex reiteració 2º/1ª	2,2
% Urgències ingressades	8,6%
Parts	764

* Acord de gestió amb el Patronat de la Fundació Hospital Sant Joan de Déu de Martorell



Gestió 21 centres 1.348 places totals

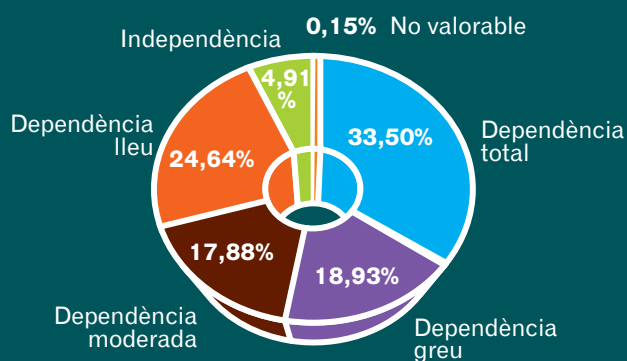
Tipus d'atenció (Residencial i atenció diürna)

Atenció a la vellesa
Atenció sociosanitària
Atenció discapacitats intel·lectuals
Atenció salut mental

	Persones ateses	Llits/ Places
Atenció a la vellesa	1.199	904
Atenció sociosanitària	628	162
Atenció discapacitats intel·lectuals	238	252
Atenció salut mental	33	30
Total	2.098	1.348

Valoració funcional de l'autonomia dels residents

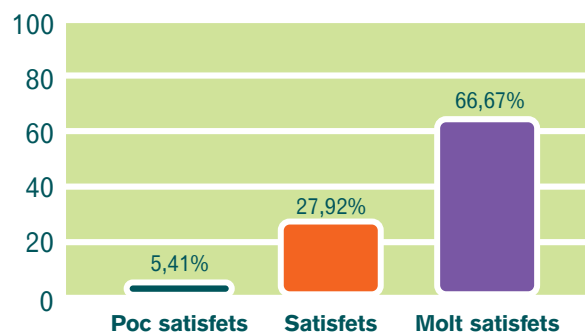
Valoració física. Barthel



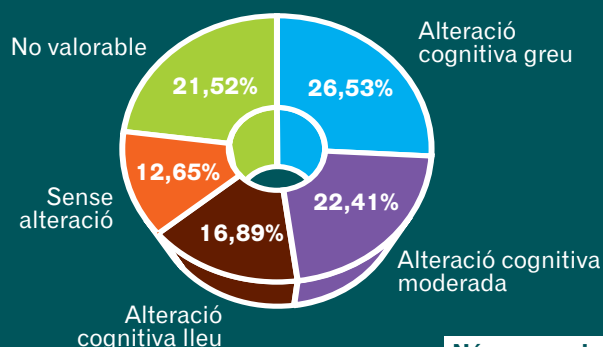
Núm. usuaris: 2.098

Avaluació de la qualitat percebuda

Enquesta de satisfacció de familiars



Valoració cognitiva. MEC



Núm. usuaris: 1.794



AXIOMA Solucions

Tèxtil Sanitari

Processem 6.100.000 kg./any // 20.300 kg./dia

- Roba de llit
- Uniformitat
- Servei Integral



Esterilització

Tractem 900.000 pacs/any // 3.800 pacs/dia

- Instrumental quirúrgic
- Disseny i gestió centrals
- Sisteri: sistema de gestió i traçabilitat



Cobertura quirúrgica STERIPAK

Tractem 60.000 pacs/any

- 240 pacs/dia
- Pacs estèrils cobertura del pacient
- Pacs estèrils cobertura del professional
- Vestit d'aire net
- Sisteri: sistema de gestió i traçabilitat



Històries clíniques

Lliurem 5.000 històries clíniques/dia



Material sanitari a punt de consum

Distribuïm a 930 punts de consum
Servim a 84 clients
Gestionem automàticament 12.000 articles
Processem 20.000 referències



Anàlisis clíniques

Processem 7.134.000 determinacions anuals

Gestionem 834.000 peticions anuals

- 1 laboratori central
- 3 laboratoris hospitalaris
- 96 centres d'extracció
- Processem més de 3.000 peticions/dia
- Processem 10.000 tubs/dia



(*) MútuaTerrassa i Consorci Sanitari de Terrassa

Donem servei a: 35 hospitals i clíniques
• 25 centres d'atenció primària i consultoris • 25 centres d'atenció a la dependència
Tot això és possible gràcies al treball de 300 professionals

Dades econòmiques

	2011	2012	Var 12/11
Primes total (*)	9.251	8.933	-3,4%
Nombre d'assegurats (**)	67.483	64.413	-4,5%
Primes assistència sanitària (*)	3.555	3.778	6,3%
Resultat total abans d'impostos	158.341	445.841	181,6%
Patrimoni Net (*)	4.767	5.266	10,5%
Sinistralitat Neta No Vida	68,9%	71,0%	
Ràtio combinat No Vida	97,1%	99,2%	

(*) en milers d'euros (**) exclosos assegurats temporals

L'any 2012 ha suposat per a la UEN asseguradora un repte per tal de superar el context de dificultats econòmiques i socials en el que estem immersos:

- les especials circumstàncies socioeconòmiques sofertes, amb un augment de l'atur, el tancament de negocis..., i per tant amb un agreujament de la situació de les economies familiars.
- l'increment de l'agressivitat dels nostres competidors per tal de mantenir la quota en un mercat que tendeix a la contracció.

Tot i aquest entorn, hem aconseguit consolidar el nostre volum de negoci i créixer especialment en el ram de Salut.

Les fites assolides més destacables d'aquest exercici han estat les següents:

1. Consolidació del volum de negoci gestionat, després del procés de fusió per l'absorció de Previsió Mutua. Malgrat el decreixement del 3,4% en volum de negoci, hem tancat l'exercici 2012 amb una facturació de quasi 9 milions d'euros. Aquest comportament negatiu ha estat millor que el del mercat que ha patit un decreixement del 5,3%(*). Volem destacar el comportament molt positiu de Salut, el nostre principal negoci, amb un creixement del 6,3% respecte l'any anterior; 2,7 punts superior al creixement del sector que s'ha situat en un 3,6%(*).

Així mateix un recent estudi realitzat per una consultora externa d'estudis de mercat, ens referma la nostra situació de privilegi a la nostra àrea d'influència més propera amb una quota de mercat del 11,2%.

(*) Font: ICEA. Creixement sector assegurador gener-desembre 2012.

2. Consolidació del compte d'explotació amb un resultat molt positiu, amb 445.841€ de beneficis abans d'impostos. Aquest resultat és superior a l'assolit l'any anterior degut a un ferm control de les despeses de gestió i a un impacte inferior en la depreciació del valor dels immobles.

Durant aquest any 2012 hem realitzat diferents projectes per al continu desenvolupament de la nostra Entitat des del punt de vista estratègic, operatiu i de responsabilitat social:

Ampliació gamma productes

Hem ampliat el nostre ventall de productes asseguradors amb una **assegurança de decessos**, que ens permet oferir un servei integral als nostres mutualistes.

Serveis Avantsalud

S'han incorporat un conjunt de prestacions gratuïtes i franquiciades per gaudir dels avantatges de la medicina privada i serveis de benestar i salut, pels mutualistes de Mútua Protecció.

Desenvolupament de noves tecnologies

- S'han remodelat els tarificadors *online* destinats a mediadors i usuaris web, per tal de facilitar la seva usabilitat.
- Hem integrat l'aplicació informàtica de Previsió Mutua als nostres sistemes.

Comunicació publicitària

- S'han realitzat inversions publicitàries als principals cercadors web per incrementar la visibilitat de la nostra entitat a la xarxa.
- Hem posat en marxa una notòria campanya de ràdio a nivell provincial per potenciar les marques Mútua Salut i Assegurances MútuaTerrassa.

Fons Social de Reembors de Quotes

Creació, amb efecte gener 2013, d'un fons social per valor de 50.000 euros destinat a cobrir les quotes que paguen els mutualistes en cas de desocupació o incapacitat temporal (per a autònoms). S'incorpora sense cap cost per al mutualista a totes les pòlisses de Mútua Salut i Mútua Protecció.

Finalment indicar que malgrat la conjuntura actual, l'Entitat, gràcies a la confiança de tots els mutualistes i l'esforç i dedicació de tots els que hi participen, ha seguit desenvolupant les fortaleeses necessàries, que són la millor garantia per assolir un futur encoratjador i així poder mantenir el nostre objectiu de qualitat, solvència i compromís amb tots els nostres mutualistes i assegurats.

Gestió del coneixement i la innovació



- XVIII Premi d'Infermeria de MútuaTerrassa amb el lema "Creixem canviant" per tal de promoure la recerca entre els professionals d'infermeria de l'entitat. Presentació de 16 treballs. Primer Premi: "Importància de l'edat en els factors pronòstics del càncer de mama. Estudi de 10 anys a l'Hospital Universitari MútuaTerrassa" i Segon Premi: "Salut al cor"

- IV Jornada UEN Socio-sanitària. Presentació de les experiències i treballs desenvolupats l'any 2011 en matèria socio-sanitària per part de professionals provinents de centres gestionats per la Fundació Vallparadís i la Fundació l'Espluga



- Jornada diversitat cobertura quirúrgica coorganitzada amb l'Associació de Gestors Integrals de Logística i Compra Sanitària

- IX convocatòria de beques Fundació Docència i Recerca MútuaTerrassa per a projectes d'investigació
- Jornades mèdiques (2012-2013) en Neuromodulació sacra en disfuncions del sol pelvià format per 2 jornades científiques i 5 workshops. La Unitat de Coloproctologia de l'HUMT és un centre pioner en aquesta tècnica a Europa
- Jornades mèdiques d'acreditació clínica i d'investigació "Autism Diagnostic Interview-Revised (ADI-R)" i "Autism Diagnostic Observational Schedule (ADOS-G)"
- III Curs d'ecografia morfològica i funcional del sol pelvià
- Jornada "Tractament percutani de la Síndrome Coronària Aguda amb elevació del ST (Scacest) en el dia a dia"
- Jornada "Model d'atenció al pacient crònic"
- Jornada Patents en biomedicina: el que tot investigador ha de saber
- II Jornada sobre Violència de Gènere "Menors en llars violentes"
- IV Jornada Mundial d'Higiene de mans
- I Jornada de malalties infeccioses i medicina intensiva: el ressorgiment de la Colistina
- II Jornada de Treball de Salut i Serveis Socials
- VIII Jornada d'Actualització en l'Àrea Pediàtrica "Aspectes d'interès sobre la salut del nen immigrant i adoptat"
- Jornada Caps de Servei de Cirurgia General de Catalunya
- II Sessió seguretat del pacient
- Taller: l'entrevista motivacional. Societat Catalana de Recerca i Teràpia del Coneixement (SCRITC)
- Jornada dia europeu per a l'ús prudent dels antibiòtics
- Jornada resultats estudi sobre els efectes de la SIDA a l'Àfrica. Fundació Docència i Recerca MútuaTerrassa

Inauguracions i visites institucionals



- Inauguració CAP Turó de Can Mates de Sant Cugat del Vallès. Obertura del tercer Centre d'Atenció Primària de la ciutat gestionat per MútuaTerrassa com a conseqüència d'un procés de reordenació dels serveis sanitaris fruit de l'increment demogràfic dels darrers anys

- Visita representants xinesos Haifu Technology
- Visita professionals del Centre de Salut Stuvsta d'Estocolm, Suècia
- Visita representants govern Potosí, Bolívia
- Visita de l'Honorable Sr. Boi Ruiz, conseller del departament de Salut de la Generalitat al Parc Logístic de Salut

Impuls de l'Excel·lència

- Acord de cooperació entre l'HUMT i l'Hospital Haifu de Chongqing (Xina) amb el propòsit d'impulsar l'invercanvi de coneixement, investigació i formació en l'ús de la tecnologia HIFU (ultrasons focalitzats d'alta intensitat) reconeguda per la seva aplicació en el tractament de diversos tipus de tumors benignes i malignes
- Premi Top 20 2012: reconeixement de l'HUMT en l'àrea de gestió hospitalària global i l'àrea de cor. Ambdós guardons posen de manifest el compromís de l'hospital amb l'excel·lència i la professionalitat de tots els seus facultatius
- Premi ACRA per a la millora de la qualitat de vida de les persones a la Residència i Centre de Dia Móra la Nova pel treball: "Les contencions físiques en persones grans: dos problemes i una solució"

Foment del compromís social

- Presentació del II Informe de Progrés Social 2011. Compromís de MútuaTerrassa amb el Pacte Mundial de les Nacions Unides (Global Compact)
- Acord entre MútuaTerrassa i la Fundació DKV - Integralia amb l'objectiu de promoure la integració laboral de persones amb discapacitat
- Nou cicle de conferències "Dijous de salut a Sant Cugat" dirigides al públic en general i concebudes amb el propòsit de divulgar temes mèdics d'actualitat
- Cicle de conferències sobre salut a Terrassa "Dijous de Mútua"
- Campanya esport, salut i qualitat de vida – Curses Activa't. Campanya de Responsabilitat Social Corporativa desenvolupada conjuntament amb l'Associació Esportiva Mitja Marató amb l'objectiu d'incentivar la pràctica de l'esport en benefici de la qualitat de vida de la població
- Edició del conte "No te'n riguis mai d'un drac", una història sobre el *bulling* per tal de fomentar els hàbits saludables de l'alimentació infantil
- Premi NAOS al Programa dinamitzador per a la reorientació, adquisició i consolidació d'hàbits saludables de MútuaTerrassa
- Participació en la implementació del programa CityWalking (promoció de l'activitat de caminar per la ciutat de Terrassa)
- X concurs de postals de Nadal de MútuaTerrassa
- Jornada de reconeixement als voluntaris de l'Oncolliga de Terrassa